

# SPM CNC WIRE CUT EDM

**SPM Co., Ltd.**  
**주)에스피엠.**



**Company profile**

**Date : Feb.2020**

## ◆ 목차

1. CEO 인사말
2. 회사 연혁
3. 각종 실적
4. 조직도
5. 품질정책
6. 연구 개발
7. Wire Cut E.D.M의 개요
8. 경쟁력 분석
9. 산업별 특성분포
10. 산업의 적용
11. S Mart machine
12. CNC EDM
13. 해외 판매
14. 해외 판매 Network
15. Service 지원
16. SNS Contact
17. 각종행사

# 1. CEO 인사말



당사는 1993년 3월 창립하여 1995년 6월 15일 1호기를 생산 출하한 이후 2017년 12월 1900호기 이상을 생산 판매하였으며, 2000년부터는 매년 100대 이상의 와이어 컷 방전 가공기를 생산 판매하고 있는 와이어 컷 방전 가공기 전문생산 업체입니다. 당사의 제품 경쟁력은 국내에는 20여 년의 판매량으로 이미 널리 알려져 있으며, 해외에도 1999년 6월부터 수출을 시작하여 **중국, 싱가포르, 태국, 말레이시아, 대만, 인도, 슬로베니아, 폴란드, 크로아티아, 슬로바키아, 루마니아, 인도네시아, 이란, 터키** 등에 당사의 제품을 수출하고 있으며, 2004년도에는 300만불 수출탑과 대통령표창을 수상, 2011년 500만불 수출탑 수상한바 있습니다.

당사는 10여 년의 노하우를 이용하여 세계 최초로 퍼스널컴퓨터(PC)를 기반으로 한 와이어 컷 방전기 전용 컨트롤러(CNC)의 개발을 완료하여 2005년 9월 **WINDOWS VERSION(EZ CON)의** 신제품을 출시한 후

EZ CON1.0, EZ CON 2.0, 2014년 EZ CON 3.0(SMART VERSION)까지 개발하여 호평을 받으며 판매량이 증가하고 있습니다. 당사는 2000년 2월 ISO 9001인증, 2002년 12월 공인 기술연구소 설립, 전 모델 CE규격인증, UL인증(2018년) INNO-BIZ기업 인증 등을 통하여 기술력을 확보하고 있습니다.

특히 당사는 사후관리의 중요성을 인식하여 항상 훈련된 전문요원을 대기시켜, A/S 요청 시 24시간 이내에 복구를 목표로 하는 상시 운영체제를 가동하고 있으며, 국내 및 해외에서 기술한국의 기치를 높이 올리고, 오로지 와이어 컷 방전 가공기 하나의 제품으로 세계 최고를 향해 도전하고 있는 당사는 귀사의 발전과 함께 하길 희망합니다.

## 2. 회사 연혁

### 창업

- 1993. 경기도 군포에서 창립. CNC WIRE CUT 방전 가공기 개발착수.
- 1994. SP-100A 신제품 개발 완료. 시화공단 자가공장 매입(3라 120 : 500평)
- 1995. 시화공단 3라 120 이전. SP-100A 신제품 발표. 1호기 생산 출하.
- 1996. 중형, 대형 개발완료 · 생산 착수.

### 발전

- 1997. 100호기 생산.
- 1999. 중국(심천), 미국(LA) 수출개시. 200호기 생산.
- 1999. ISO9001인증. 대만 수출개시, 싱가포르 수출개시. 300호기 생산

### 도약

- 2001. 시화공단 2다 607호 이전(2000평)
- 2001. 주물 가공 공장 준공. 도시바 오면 가공기 설치
- 2002. 벤처기업 인증. 기술연구소 설립. CE규격 인증
- 2004. 제트수류 흡입장치 특허등록. CE 규격인증, 300만불 수출탑, 대통령 표창장 수상
- 2005. Windows Version CNC(eZ-cut) EZ CON DC Circuit 개발완료, 출하시작.
- 2008. EZ CON 1.0 AC Circuit 개발
- 2012. EZ CON 2.0 Digital Control AC Circuit 개발, EZ70FS(X1500/Y1000/Z350)개발
- 2014. EZ CON 3.0 Good Surface Finish 획득(3cut: Ra 0.3um, 4cut: Ra 0.2um)
- 2016. 품질을 대폭 강화한 S-cut Series 출시
- 2018. (주)서울정기에서 (주)에스피엠으로 상호 변경 및 사무실, 공장 이전

### 3. 각종 실적

- ◆ 유망 중소기업 선정서
- ◆ 로얄 비즈니스 클럽
- ◆ 한국산업기술대학교 가족회사
- ◆ 산자부장관 상
- ◆ 대통령 표창장
- ◆ 우량기술 기업선정서
- ◆ 경기도 유망 중소기업 인증서
- ◆ 수출유망 중소기업 선정 증
- ◆ Inno-biz 기업 확인서
- ◆ CE 규격 인증서
- ◆ UL 규격 인증서
- ◆ 품질보증체제인증서-ISO9001
- ◆ 기업부설연구소 인증서
- ◆ 산업기술 회원 증
- ◆ 실용신안 등록증-와이어 회수장치,
  - 폐 와이어 커팅 및 회수 장치
  - 하부지지대 냉각장치
- ◆ 제트 수류 흡입장치 특허등록



## 4. SPM 사의 위치와 조직

### 위치

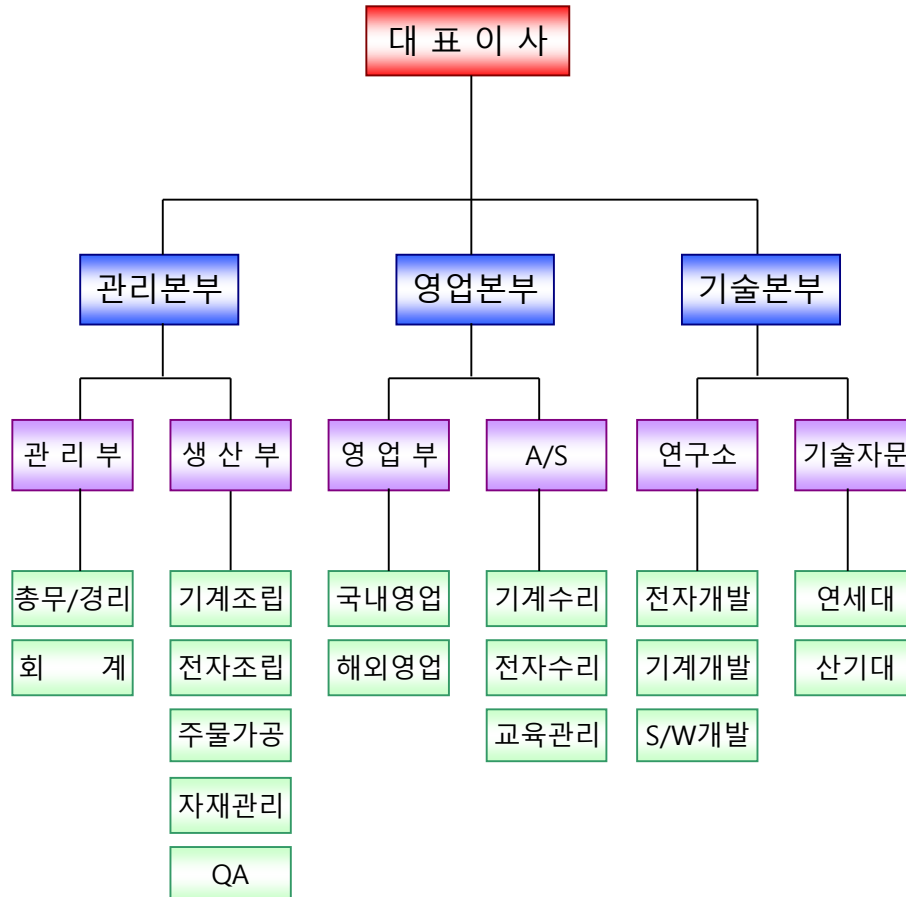
- 공장 : 경기도 시흥시 산기대학로 256 (3나 202, 정왕동)
- 본사 : 한국 서울시 금천구 벚꽃로 278 (SJ 테크노빌 1509호)
- 지하철 : 1호선 / 7호선 : 가산 디지털밸리 역

### 인원

- 40명
- 영업
- 생산
- 연구개발
- 지원



## 4.1 조직도



### ➤ 위치

- 공장 : 경기도 시흥시 산기대학로 256 (3나202,정왕동)
- 본사 : 서울특별시 금천구 벚꽃로 278 (SJ 테크노 빌 1509호)
- 지하철 : 1호선 / 7호선 : 가산 디지털단지역

### ➤ 인원

- 총40명

## 5. 품질정책

☆고객의 감동을 위한 가치 창조☆

철저한 공정관리로 불량률 Zero화

고객불만 신속 대응으로 고객만족 실현

(주)에스피엠은 품질방침을 달성하기 위해 ISO9001/KS A 9001 품질시스템을 구축하여 지속적으로 유지 개선 할 것이며 앞으로 최선의 품질방침을 달성하기 위해 부단히 노력 할 것입니다.





## 5-1. 품질정책

### 제품 품질의 확보

(주)에스피엠은 ISO9001/ KS A 9001의 품질관리 지침에 따라서 고객과 약속한 제품을 생산하고 적기에 공급한다.

### 통합적 품질관리 제도의 일상화

고객의 불편사항, 불만사항, 개선 요구사항을 통계적으로 분석 관리하고, 신속히 제품에 반영하는 마케팅, R&D, 생산의 통합적 품질관리 제도를 일상화 한다.

### 초정밀 제품의 개발

초정밀 반도체 산업에 사용되는 고부가가치의 초정밀 제품을 개발하여 국가 기반 산업 발전에 이바지 한다.

### 품질확보에 최우선

당사가 생산하는 "와이어 컷 방전 가공기"가 부품 산업 발전의 핵심임을 깊이 명심하고 전 임직원은 완벽한 품질 확보에 최선을 다한다.

## 6. 연구개발

### 회사 설립부터 현재

1993년 전 직원 연구개발 연구원화

1995년 16bits CNC Controller 개발완료 상품화.

2002년 자체인원으로 기술연구소 설립

연세대, 한국산기대 기술자문 및 산학협력

2005년 Windows XP기반 CNC Wire Cut 용 Controller 개발

2014년 EZ CON 3.0 Good Surface Finish AC Circuit 개발

2016년 품질을 대폭 강화한 S-cut Series 출시

### 미래 연구 과제

초정밀 가공기계 및 가공 전원장치.

경면 조도 가공기계 개발

자동화 주변장치와 연결

## 7. WIRE CUT E.D.M의 개요

초정밀 기계와 전자제어 시스템이 연계된 첨단 산업

구 성

정밀 부품의 조립 기술 + 특수 정밀 제어 시스템

원 리

주로 황동으로 된 와이어 전극(0.1~0.33mm)을 사용하며, 피 가공물과 와이어 전극에 전원을 공급하여 물 속에서 전기적 스파크를 발생시켜 피 가공물 가공하며, 컴퓨터 프로그램에 의하여 정밀하게 가공하는 기계임.

용 도

자동차, 가전제품, 통신기기, LCD TV의 정밀 금형 가공 및 우주항공부품, 정밀 기계부품 등을 가공을 한다.

## 8. 경쟁력 분석

### 검증된 기술력

- 생산대수 : 1900대 이상
- 사용자의 편의성
- 와이어 컷 방전 가공기에 특화된 기술력
- 국내 시장 점유율 연속 1위 확보

### 최고의 경제성

- 수입제품의 대체 장비
- 독자 개발로 국내 부품 우선 사용
- 운전비용의 최소화
- 정비보수 최소화
- 사용자 우선 조작방식

최고의 경쟁력

## 9. 산업의 특성

### 진입 장벽

- 기술 복합 산업(전자제어 + 기계)
- 운전 경험을 중시하는 사용자 시장
- 일정 수준의 생산 환경
- 틈새 시장 제품

### 고부가 가치 사업

- 기술 수준에 따른 업체별 부가가치의 차별화
- 정밀 부품 산업의 성장에 따른 1차 수혜 산업

정밀 CNC  
WIRE CUT  
E.D.M

### 우수한 수출 경쟁력

- 당사를 제외한 국내 기업 수출 실적 전무
- 수입 제품의 시장 잠식 분 탈환 중(30%)
- 일본에 대등한 기술력 및 경제성

## 10. 주요 적용분야 및 역량

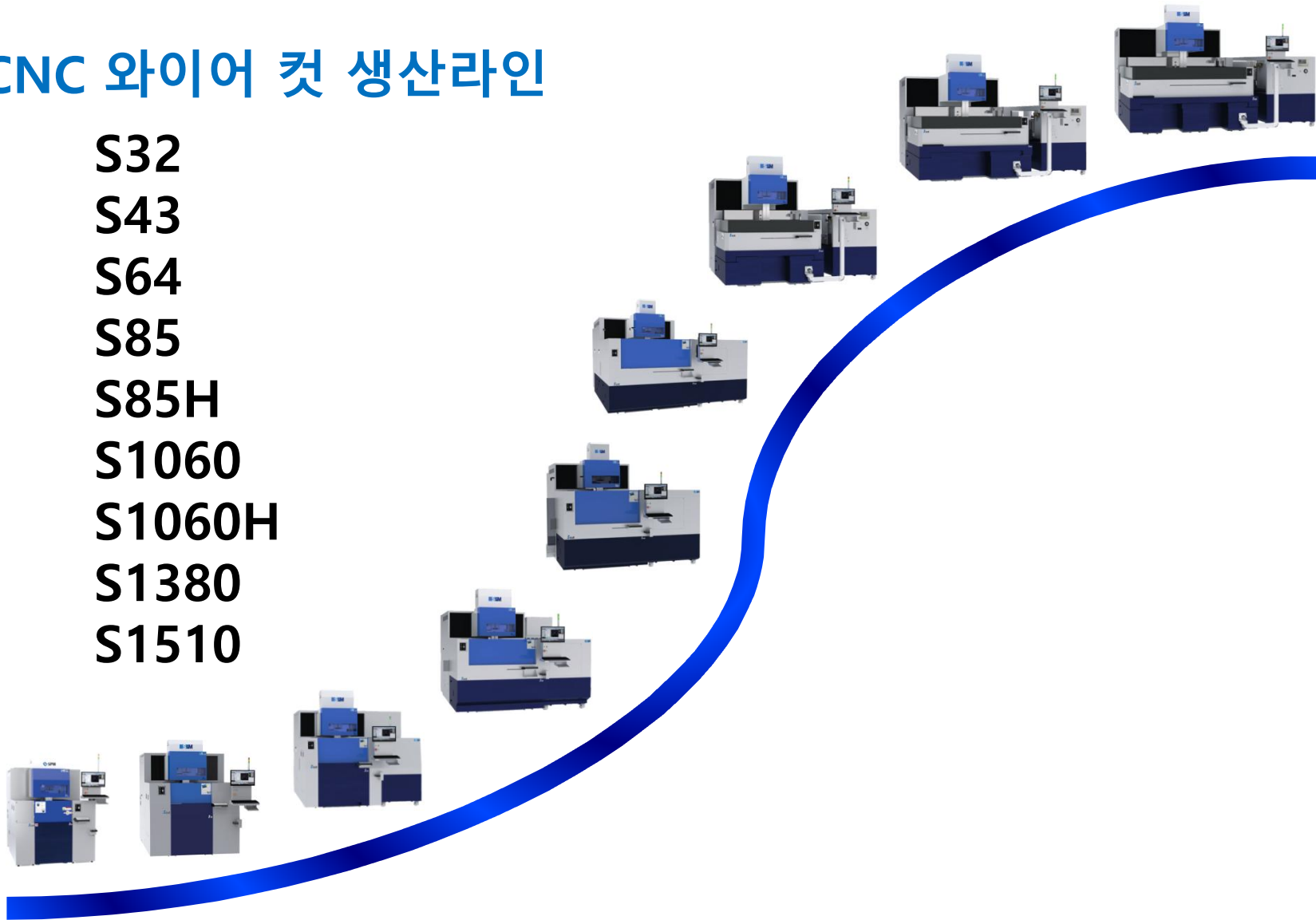
- **CNC- Wire cut EDM**을 이용한 금형산업, 전기전자 산업, 자동차 부품산업, 우주항공산업에서의 적용을 위해 연구개발, 판매, 서비스와 응용가공 지원
- **5 축 WEDM : XYUVZ**
- **6 축 WEDM : 5 Axis + B axis (XYUVZ축+B축)**
- SPM은 9종의 제품을 연간 100대 이상 생산
- 100% 순수 국내 기술로 제작

# 11. Smart Cut machine 기종 별



## CNC 와이어 컷 생산라인

- S32
- S43
- S64
- S85
- S85H
- S1060
- S1060H
- S1380
- S1510



# SPM Smart cut WEDM 기종 별 사양 상세



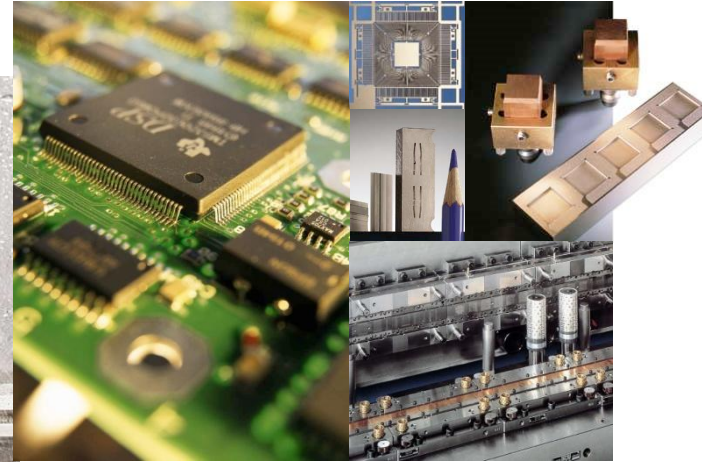
스마트 컷 MC ppt link





# 12. CNC WEDM 응용산업

- 일반 기계부품
- 부품가공
- 전기전자
- 자동차
- 우주항공
- 가정용품
- 시계산업
- 인형
- 의료기기
- 광학
- 기타



# 13. 해외 판매



# 14. 해외 판매 Network



# 16. 각종 SNS 서비스 연결

- Website : [www.spmedm.com](http://www.spmedm.com)
- Sales : Responsibilities phone  
+82 2 2088 7322
- By email : [www.spmedm@spmedm.com](mailto:www.spmedm@spmedm.com)
- By SNS "KOKAOTALK", "LINE"





# 17. SPM 각종 행사



SPM CNC wire cut machine Since 1993

# SPM의 발전 방향



**감사합니다 !**

**Thank You !**

**謝謝 !**

**ありがとうございます !**

**Teşekkür Ederim !**

**شكرًا !**

**Спасибо !**

**धन्यवाद !**

**Grazie !**

**Hvala !**

**Muchas Gracias !**

**Danke Schön !**

**Tack !**