

2차 전지 대응 제품

NEW



* 구리, 아연 제한

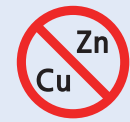
B10 Series



2차 전지 대응 제품

동(Cu), 아연(Zn) 제한

B10 Series



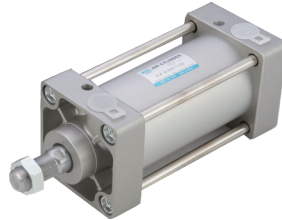
B10-ACP,ACS 시리즈

공압 미니, 소형 실린더



B10-ACM 시리즈

공압 중형 실린더



B10-ACL 시리즈

공압 대형 실린더



B10-ANG 시리즈

공압 가이드 박형 실린더



B10-FM 시리즈

공압 자유 취부 실린더



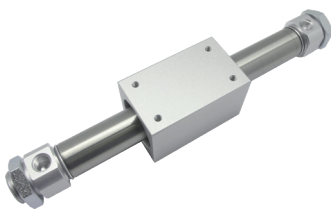
B10-AF 시리즈

공압 박형 실린더



B10-ARM 시리즈

마그네틱 로드레스 실린더



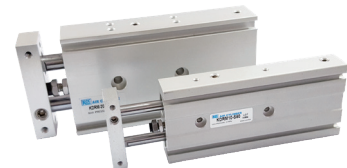
B10-RTC 시리즈

로드레스 실린더



B10-DR 시리즈

더블 로드 실린더



B10-KBG 시리즈

2-Jaw 장행정 그리퍼



B10-2GN 시리즈

2-Jaw 평행 개폐 그리퍼



B10-3ZN 시리즈

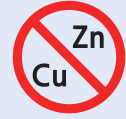
3-Jaw 평행 개폐 원형 그리퍼



2차 전지 대응 제품

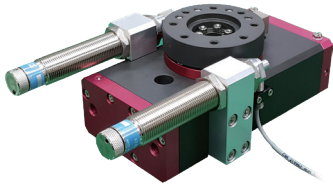
동(Cu), 아연(Zn) 제한

B10 Series



B10-KRA 시리즈

공압 회전 실린더



B10-KY 시리즈

공압 솔레노이드 밸브



B10-KAF 시리즈

공압 필터



B10-KAR 시리즈

공압 레귤레이터



B10-KAW 시리즈

공압 필터/레귤레이터



B10-SUS 압력게이지



B10-KUPA 시리즈

산업용 속 업 쇼바



B10-MPS-35 시리즈

디지털 압력 센서



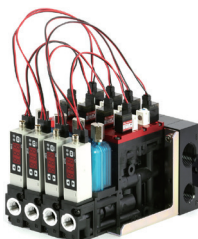
B10-SSJ 시리즈

플로팅 조인트



B10-MC 시리즈

진공 이젝터 유닛



B10-진공관련기기

패드, 센서 및 필터류



B10-KEMC 시리즈

전동 실린더



※ 상기의 제품은 별도 문의 바랍니다.

※ B10시리즈는 Cu, Zn을 사용하지 않았지만, 일부제품에 따라 무전해 니켈도금 사용 및 부득이한 부품중요도에 따라 동부재를 사용하고 있습니다.
※ 저노점 그리스는 선택 사양입니다.
※ 세부 문의 사항은 당사 영업부에 문의 바랍니다.