

COMPANY PROFILE



주원일특강

INTRODUCTION OF

WONIL SPECIAL STEEL

특수강 & 후판 유통 · 절단 · 가공 전문기업

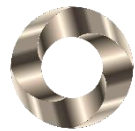
SPECIAL STEEL

특수강(Special Steel)이란?

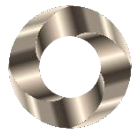
사용자가 원하는 용도에 맞는 특성이 나오도록 탄소나 합금원소를 첨가하여 강의 특성을 개량한 것으로, 탄소량이 많은 특수용도의 **고탄소강**과 그 외의 합금원소를 첨가한 **합금강**을 합쳐서 **특수강**이라 함. 보통강에 대응한 용어



Tool Steel



Plastic Mold Steel



Structural Steel

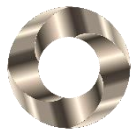


HOT PLATE

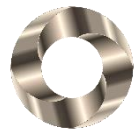
후판(Hot Plate)이란?

열간압연 강판의 두께 6mm이상의 것을 일반적으로 후판이라 함.

후판 제품은 탄소강이 주체이나, 그 외에도 고장력강, 합금강 등이 있으며 선박, 보일러, 압력용기, 교량 등의 대형구조물과 일반 금형재료에 사용



Hot Rolled Steel Plate



Carbon Plate





C GEAR CONTENTS S

I. OUR HISTORY

II. STATUS

III. MATERIAL

IV. MOLD MANUFACTURE

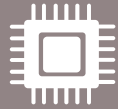
V. WELFARE

OUR HISTORY



1970~80년대

- 1977. 10. : (주)원일특강 설립
- 1984. 9. : 두산중공업 대리점 취득
- 1988. 5. : 부산공장 준공



1990년대

- 1990. 7. : 세아창원특수강 대리점 취득
- 1992. 3. : SeAH Besteel 대리점 취득
- 1994. 6. : 벤처기업 지정 및 코스닥 등록



2000년대

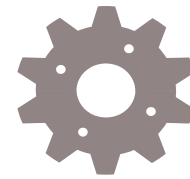
- 2002. 11. : 시화공장 준공
- 2005. 9. : 부산공장 확장 이전
- 2007. 8. : 본사 증축 이전
- 2009. 3. : 상공의 날 대통령 표창



2010년대

- 2010. 11. : 시화2공장 설립
- 2012. 12. : 제49회 무역의날 백만불 탐 수상
- 2016. 8. : 진천공장 준공
- 2017. 5. : 현대제철(주) 대리점 취득
- 2018. 11. : 밀양공장 준공

STATUS



조직도

Organization Chart

ORGANIZATION



BUSINESS STATUS



본사
대지면적 : 5,038평(16,656㎡)
건축면적 : 3,700평(12,230㎡)
임직원수 : 95명



밀양공장
대지면적 : 21,000평(70,000㎡)
건축면적 : 5,550평(18,500㎡)
임직원수 : 50명



진천공장
대지면적 : 3,850평(12,726㎡)
건축면적 : 1,279평(4,227㎡)
임직원수 : 5명

STATUS



제품 및 설비
Production &
Equipment



주요 공급사
Major Suppliers

PRODUCTION & EQUIPMENT



본 사

PRODUCTION

냉간, 열간 공구강 플라스틱 금형강 구조용강(탄소, 합금강) 철판(탄소강)

EQUIPMENT

Band Saw Machine : 44EA
CRANE : 34EA

Circular Saw Machine : 5EA
밀링기 2EA, 보링기 4EA



밀양공장

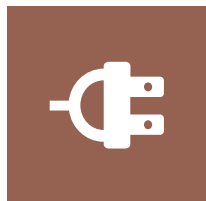
PRODUCTION

특수강 전강종

EQUIPMENT

Band Saw Machine : 31EA
CRANE : 30EA

Circular Saw Machine : 2EA
밀링기 5EA



진천공장

PRODUCTION

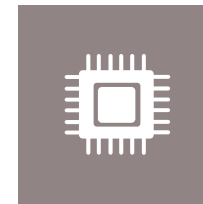
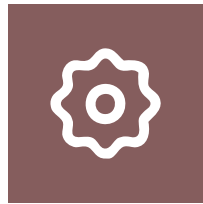
구조용강(탄소, 합금강)

EQUIPMENT

Band Saw Machine : 1EA
CRANE : 4EA

Circular Saw Machine : 7EA

MAJOR SUPPLIERS



SeAH (주)세아창원특수강
SeAH Changwon Intergrated Special Steel

DOOSAN 두산중공업(주)
Doosan Heavy Industries & Construction Co.,Ltd.

SeAH (주)세아베스틸
SeAH Besteel Corporation

KISCO 한국철강(주)
Korea Iron & Steel Co.,Ltd.

HYUNDAI STEEL 현대제철
Hyundai Steel Co.,Ltd.

 **DAIDO STEEL**

 **Hitachi Metals, Ltd.**

 **SANYO SPECIAL STEEL Co.,Ltd.**

 **BÖHLER**

MATERIAL

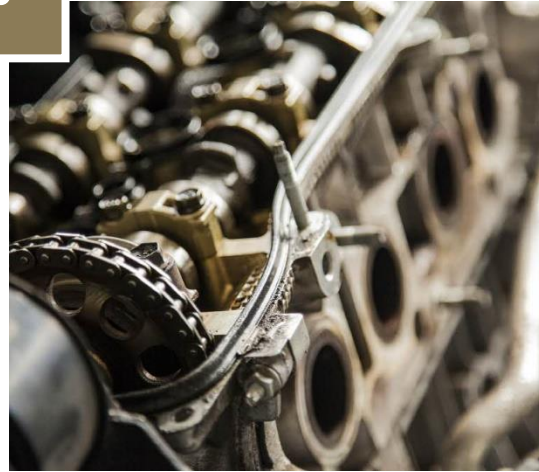


소재 소개
Material
Introduction



01.
공구강
Tool Steel

다이캐스팅 금형,
열간단조금형,
드릴, 펀치 등의
공구 제작용



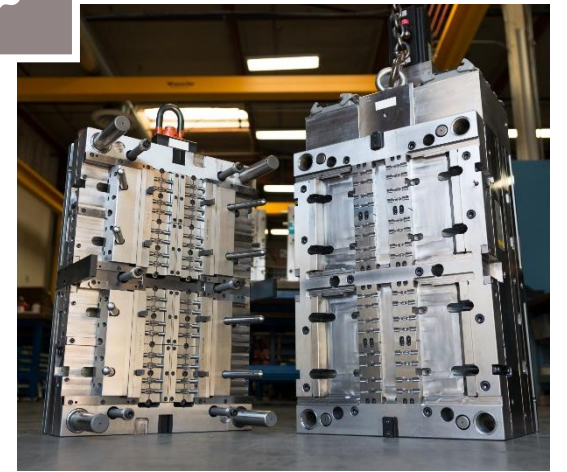
02.
금형강
Plastic Mold Steel

플라스틱 제품, 자동차
범퍼, 화장품 용기,
고무금형 등의 형틀용



03.
구조용강
Structural Steel

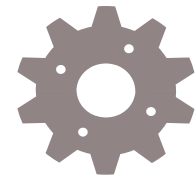
기어, 샤프트, 체인,
볼트 등 기계부품 제작용



04.
후판
Hot Plate

구조물 보조부재,
플라스틱 금형 측형판,
몰드베이스용

MOLD



금형 가공
Mold Manufacture



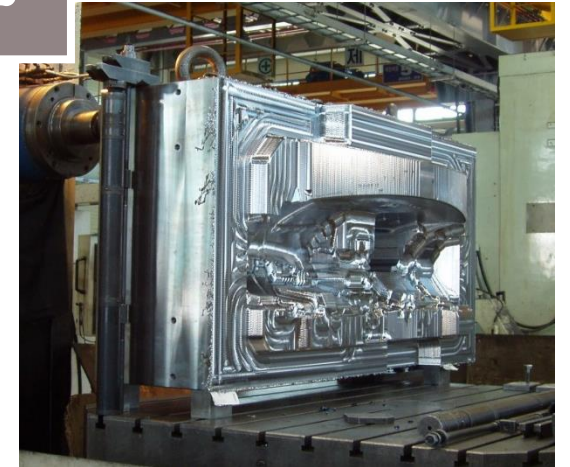
**01.
Bumper**

차량용 Bumper



**02.
IN-Pannel**

차량용 In-Pannel

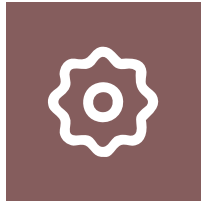


WELFARE



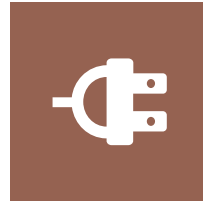
사원 복지
Employee Welfare

EMPLOYEE WELFARE



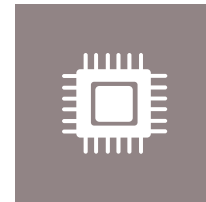
금융지원

자녀학자금 지원
(입학전 · 고등 · 대학)



복지활동

우수사원 포상, 해외여행
휴양시설 (콘도회원권 사용)
사내 동호회 지원
Family day
출산장려 지원
장기근속자 포상



인재육성

신입사원 Mentoring
도서구입비 지원



THANK YOU

대한민국 특수강의 중심, 원일특강이 함께 합니다.