

금형 강국의 반석

# Kishin



起信精機株式會社

# 起信

믿음을 쌓아 올리는  
튼튼한 반석이  
되겠습니다.

기신은 1975년 창업하여 국내 최초로 표준화된 플라스틱 사출 금형용 몰드베이스를 공급한 이래, 고객 체위께서 베풀어 주시는 아낌없는 사랑에 힘입어 한국 금형산업의 눈부신 발전과 더불어 성장해 왔습니다.

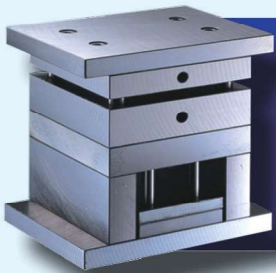
‘기본에 충실하자’라는 사훈을 바탕으로 가장 기본적인 원칙에도 어긋남이 없도록, 원재료는 물론 볼트 같은 작은 부품의 선택에도 오직 정품만을 고집하여 왔으며, 그러한 정신을 통해 회사 이름의 뜻처럼 고객과의 신뢰(信)를 세우고(起) 있습니다.

이제는 세계의 기술력 격차가 좁혀져서 제품의 기본 기능들보다 마무리와 완성도가 중요시되는 추세이며, 완성도의 차이는 바로 몰드베이스 등 금형 기자재에서부터 비롯된다고 믿고 있습니다.

아주 작지만 제품의 완성도를 가름하는 분명한 차이, 그 작은 차이까지도 놓치지 않는 완벽한 제품을 공급해 드린다는 사명감과 자부심을 바탕으로, 기신은 금형 강국의 튼튼한 반석으로 역할을 다해 나가겠습니다.



고객의 소중한 꿈을 짚어 내는 틀,  
그 제품마다에 혼(魂)을 담아 넣겠습니다.

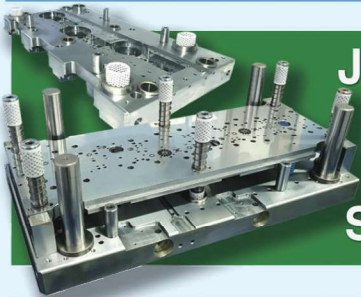
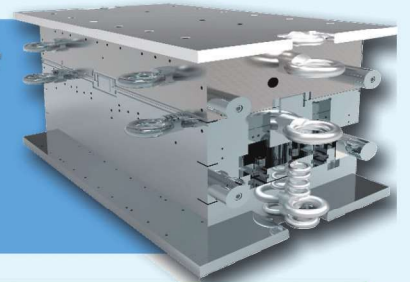


200여 최신예 설비로 완성이공까지 단납기 대응  
**사출금형용 몰드베이스**  
완성이공 몰드베이스, 특수주문 및 표준 몰드베이스

개별 견적 가격으로 차원이 다른 제품 제공

## 대형 몰드베이스

대형 전문 계열사 기신메가텍, 원진정공



Jig 연마기, 항온실 등 보유로 초정밀 가공 실현

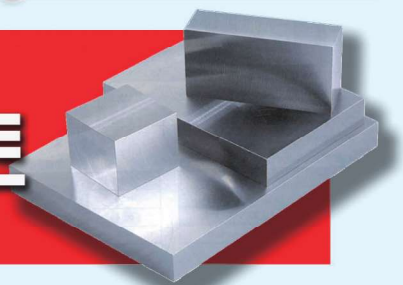
## 다이세트/내측 플레이트

Steel Die Set, Inner Plate, Holder Plate

완전 주문 제작- 개별 포장 및 빠른 배송

## CORE용 정밀 플레이트

Core Block, Die Plate, FA용 Plate



혼용 절대 방지로 믿고 쓸 수 있는 정품 재료 공급

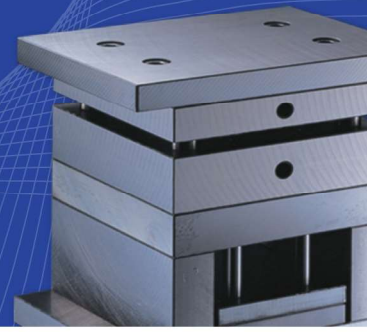
## 플라스틱 금형용 단조강

두산 중공업, 세아 창원, 태웅, 현대 제철 판매점

# 사출 금형용 몰드베이스

금형을 위해 최적화 시킨 PK55C(POSCO-KISHIN S55C)

정품 사용으로 재료부터 완벽한 품질 추구



## 빠른 납기와 탁월한 품질 Fast Delivery and Superior Quality

- ◆ 기신만이 제공해 드릴 수 있는 빠르고 안정된 납기
  - 포켓, EGP 홀 가공 포함 4일 이내 납기
  - 별도 추가가공(포켓황삭, 포켓정삭, 홀가공, 건드릴, 평면연마, 동시보링) 2개 항목 이상 5일 이내 납기
  - 표준규격의 특수품도 발주일 포함 6일 이내 납기
- ◆ 사출제품의 불량 발생을 막고 완성도를 높여주는 완벽한 품질
  - POSCO 및 KOBE의 정품 S55C재질(25T이하는 S50C)을 사용하여 금형 가공시 찌힘 등 흠집 발생을 막아주고 높은 압력의 대량 사출시에도 판재의 휨이나 마모를 최소화하여 Flash, Burr등 사출 불량 억제
  - POSCO의 전용 S55C 후판 PK55C(POSCO-KISHIN S55C) 독점 사용
  - 소둔(Annealing) 열처리로 판재의 경도분포 균일화 및 내부 응력(Stress) 완화
  - 정밀 Boring Hole과 정품 SUJ2 재질의 가이드 부품으로 금형의 부드러운 개폐 작동
  - 홀 간의 Pitch에 대한 높은 정밀도 유지로 개별 플레이트간 완벽 호환성 유지
- ◆ 표준 몰드베이스의 경우 고객 요청시 당일 출하가능(수도권 한정)

## 몰드베이스 납기 기준표

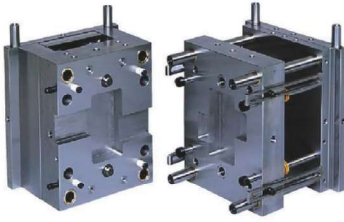
수주 등록에서 출하까지 완전 전산화 된 시스템. 200여대의 최신예 정밀 가공 설비 및 자동화 라인, 플레이트 반제품 재고, 자체 납품체계 운영으로 어떤 주문에도 신속한 납기에 대응해 드릴 준비를 완벽하게 갖추었습니다.

| 구 분     | 추가 가공                        | 호 칭 규 격          | 납기 (수주등록일 기준) |         |       |      |      |
|---------|------------------------------|------------------|---------------|---------|-------|------|------|
|         |                              |                  | 다음날           | D+2일    | D+3일  | D+4일 | D+5일 |
| 표 준 (N) | 추가가공 없음                      | 1113~4050        | SC 오전발주       |         |       |      |      |
|         |                              | 4055~6080        |               | SC Type |       |      |      |
| 준규격 (J) | 별도추가가공*) 1개 항목<br>혹은 기타 추가가공 | 1113~2340        |               |         | 파트 특주 |      |      |
|         |                              | 2525~6080        |               |         |       |      |      |
|         | 추가가공 2개 항목 이상                | 6080까지 전체        |               |         |       |      |      |
| 특주품 (P) | 추가가공 없음                      | 6080까지<br>모든 사이즈 |               |         |       |      |      |
|         | 추가가공 포함                      |                  |               |         |       |      |      |

\*1) 별도추가가공 항목에 포함되는 것은 포켓 황삭, 포켓 정삭, 홀가공, 건드릴, 평면연마, 동시보링 가공이며, 그의 다른 추가가공은 여러가지 항목을 주문해도 모두 묶어서 추가가공 1항목이 있는 것으로 간주하여 납기를 계산합니다.  
 ※ 표시된 납기는 수주등록일로부터 납기까지 소요되는 영업일수로 일요일 및 공휴일은 포함하지 않은 것입니다.  
 ※ 수도권 이외 지역은 납기에 최대 1일이 추가될 수 있습니다.



## 완성가공 몰드베이스 Fully Machined Mold Base



- ◆ 원스톱(One-Stop) 서비스
  - 한번 주문으로 필요한 베이스 가공까지 일괄 제공
  - 코아 형상가공만 제외하고 모든 몰드베이스 가공 및 부품 장착 대응
  - 3D 모델링 데이터 발주 대응
- ◆ 빠른 견적, 빠른 납기, 고객 편의 중심의 수주
  - 1시간 이내 견적 대응
  - 모든 완성가공을 포함하여 몰드베이스 발주일로부터 7일 이내 출하
  - 몰드베이스 선발주, 후도면(3일 이내) 완성가공 대응
- ◆ 가공 협력업체를 활용한 개별견적 및 염가 대응 가능



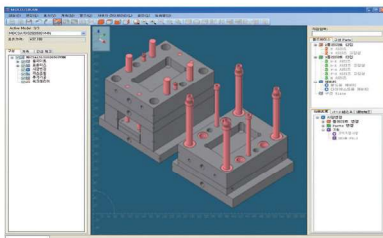
## 몰드베이스 추가 가공 Additional Machined Mold Base



- ◆ 다양한 추가 가공 및 부품 장착 가공 메뉴
- ◆ 추가가공: 포켓황삭, 포켓정삭, 냉각수홀, 동시보링, 홈가공, 이젝터로드 홀, 동시기준면(이색사출용), 스프링홀, 아이볼트, 평면연마 등
- ◆ PARTS 장착 가공: 이젝터 가이드, 플러블트, PL플러, 로케이팅링, 스프루부시, 스톱링/핀, 서프트필러
- ◆ 추가가공 도면의 데이터 수주 대응(이메일 수주로 납기 단축)



## MOLD-Z(몰드제트) 몰드베이스 설계 및 구매 지원 S/W



- ◆ 몰드베이스 도면작성에서 발주까지 빠르고 간편한 트랙을 제공
  - 기본 탑재된 기신 표준 몰드베이스 약 2000만 조합의 선택 가능
  - 간단한 메뉴 선택을 통해 각종 추가가공 지시
  - FAX 등 필요없이 온라인 주문 가능
- ◆ FUTABA의 MMS(Mold Marshalling System) 수입판매
  - 사출 금형 내부 압력 및 온도측정 센서



몰드베이스 라인 전경

# 대형 몰드베이스



국내 최초의 대형 메이커인 원진정공과 기신메가텍의 대형 몰드베이스는, 재료에서부터 고객의 신뢰를 저버리거나 적당한 타협을 절대 거부하며, 오로지 철저한 납기와 저렴한 가격으로 진정한 「A급 제품」만을 공급해 드립니다.



## 가공 규격 및 주요 응용 제품 Available Product Spec. and Applications

- ◆ 최대 가공 Size: 2300mm X 3100mm (X500T)                      ◆ 최대 중량: 20 ton
- ◆ 주요 응용 제품: 자동차 부품(인판넬, 도어트림, 램프 하우징, 범퍼 등), 가전 제품(TV, 냉장고, 세탁기, 에어컨 등)



## 차별화된 다양한 원재료 완비 Distinguished and Various Materials

- ◆ 두산중공업, 세아창원특수강, 태웅의 단조강과 POSCO 압연강 재고 완비
  - 두산중공업 : HP1A, HP4A, HP4MA, HP4MA-HH
  - 세아창원특수강 : TP1, TP4, TP4M
  - 태웅 : TW-P4, TW-P4M
  - S55C 압연재 (POSCO) 15T~153T
  - S45C 압연재 (중국산) 25T~270T
  - S35C Slab재 (중국산) 110T~450T



## 다양한 추가가공 대응 Variety of Additional Machining

- ◆ 금형 설계 경험을 갖춘 CAD/CAM 전문팀이 UG NX 최신 버전을 갖추고 3D 모델링 데이터 수준까지 완벽하게 대응
  - 포켓 황삭, 포켓 정삭 및 형상 가공
  - 이젝터 가이드, 서포트 필러, 플러블트용 홀
  - 센타핀, 맞춤핀용 홀, 측면 사이드 블록 가공
  - 리턴핀 추가 홀, 스프링 체결용 홀 가공
  - 냉각수 홀 등 각종 건드릴 가공
  - 상하 원판의 인로우(Locking Block) 정삭
  - 물 흐름 방지용 홈, 우레탄 홈 가공
  - 측면 클램프용 홈, 오토 클램프 홈 가공
  - 명판 자리, 샷 카운터(Shot Counter)자리 가공
  - 평면, 측면 조각 글씨 및 타각 가공



## 철저한 품질관리 시스템 Stringent Quality Control System

- ◆ 대형 몰드베이스의 일본 수출을 통해 국내외에서 인정받은 안정된 품질 구현
  - 가공설비내 기상 측정(On-Machine Measuring) 및 가공완료, 조립 후 전수 검사
  - 4면 기준면 가공으로 제품의 완성도 향상
  - 기준면 직각도 0.02~0.03mm 이하의 정밀도 관리
  - 포켓 황삭 가공시 세밀한  $\phi 50$  커터 사용으로 고객의 정삭가공 시간 절감 (여유치수는 고객의 요구대로 제공)





## 주요설비 Main Equipments

| 설비명칭                     | 제조사           | 모델명           | 최대 가공규격<br>[mm x mm] | 보유수량[대]         |              |   |
|--------------------------|---------------|---------------|----------------------|-----------------|--------------|---|
|                          |               |               |                      | 기신메가텍<br>총60대   | 원진정공<br>총27대 |   |
| Machining Center         | Double Column | 화천기계          | SIRIUS1250           | 1250x2500       | 5            |   |
|                          |               |               | SIRIUS-2500          | 2300x3100       | 2            |   |
|                          |               |               | SIRIUS-1750          | 1750x3000       | 1            |   |
|                          |               | OKUMA         | MCV20A               | 1500x4100       | 2            | 5 |
|                          |               |               | MCV16A               | 1200x2100       | 2            | 3 |
|                          |               |               | MDB-16A              | 1200x2000       | 1            |   |
|                          | MITSUBISHI    | M-HS 160K     | 1700x3000            | 1               |              |   |
|                          | HOMMA         |               | 1650x3000            | 1               |              |   |
|                          | Vertical      | 화천기계          | SIRIUS-650           | 650x1300        | 2            |   |
|                          |               | HYUNDAI WIA   | VX950M               | 950x2450        | 2            |   |
|                          |               | DAHLI         | MCV-2100             | 850x2100        |              | 1 |
|                          |               | MORI SEIKI    | MV-80                | 750x1500        |              | 1 |
|                          | Horizontal    | HYUNDAI WIA   | KBN-135              | 2000x3000       | 6            |   |
|                          |               | KURAKI        | KBT-13DX             | 1600x4000       | 1            |   |
|                          |               |               | KBT-15DX             | 2000x3000       |              | 1 |
|                          |               | MAKINO        | H1713-A30            | 1600x1600       | 1            |   |
|                          |               |               | HNC2216-A30          | 1100x2600       | 1            |   |
|                          |               |               | MCD1513-A30          | 1300x1500       | 1            |   |
| H2513                    |               |               | 1300x2200            | 1               |              |   |
| TOSHIBA                  |               | H2213         | 1300x2200            |                 | 2            |   |
|                          |               | BTD-R16       | 1500x2000            | 1               | 2            |   |
| DAHLI                    |               | BFT-13BW2     | 700x2400             | 1               |              |   |
|                          | HC2000        | 1000x2000     |                      | 1               |              |   |
| Milling Machine          | Vertical      | NIIGATA       | JK800/JK500A         | 800x1500        | 3            |   |
|                          |               | TAKEDA        | DCM1530              | 1500x3000       | 2            |   |
|                          | Horizontal    | CHUOSEIKI     | DAI-700              | 140-805~H230    | 1            |   |
|                          |               | TAKEDA        | HDS2000NC-1500S      | 400~1600~H300   | 1            |   |
|                          |               |               | HDS1200BC            | 400~1200~H300   | 1            |   |
|                          |               | 두산메카텍(주)      | DMB-U8S              | 870x2400        | 1            |   |
|                          |               | FUTABA        | FHM-17               | 1000x1000~H400  | 1            |   |
|                          |               | TOSHIBA       | MK-20BS              | 1500x4000       | 1            |   |
| 기아정공                     | KB-10A        | 1750x1800     |                      | 3               |              |   |
| Surface Grinding Machine | Rotary        | FUTABA        | KRTB-16A             | ∅1550mm         | 1            |   |
|                          | 평면            | 유일            | YGS3015SCYZ          | 1500x3000       | 3            |   |
|                          |               |               | YGS2512SCYZ          | 1200x2500       | 1            |   |
|                          |               |               | YGS2290              | 900x2000        | 1            |   |
|                          |               |               | HGS-157BX            | 700x1500        |              | 1 |
|                          | SUMITOMO      | KPL-15        | 1500x3000            | 1               |              |   |
|                          |               | KPL-1230      | 1500x3000            |                 | 1            |   |
| 대한                       | PSGP1215AHR   | 1400x2500     |                      | 2               |              |   |
| 전용설비                     | 건드릴           | 한국건드릴         | KHG-2000CNC          | Dp = 1800       | 1            |   |
|                          |               | TOSHIBA       | MGC-315B             | 800x1600        | 1            |   |
|                          | Radial        | 남북            | NRD-2000,1600        | Drill75∅/TapM48 | 3            | 2 |
|                          | NC절단기         | KOIKE KOREA   | LEADGRAPH-3700       |                 | 1            |   |
|                          | IK절단기         | YUKWANG       | YK300                |                 | 1            |   |
|                          |               | NISSAN TANAKA | KT-160N II           |                 | 2            |   |
|                          | 소둔로           | MITSUBISHI    | TEMPERING            | 1500x2000 13TON | 1            |   |
| FK전용기                    | SHIBAURA      | BTN-10A       | 800x1100             |                 | 2            |   |

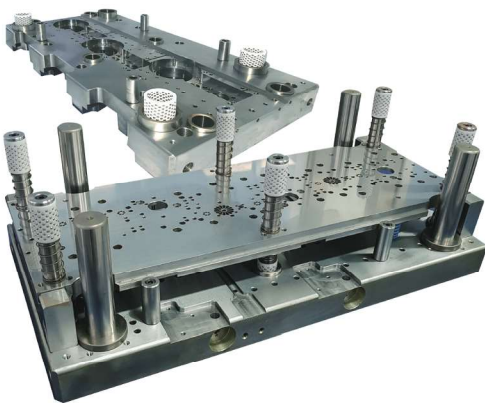
## PRESS ST. DIE SET

# 프레스용 다이세트, 내측 플레이트

Swiss Hauser사의 Jig Grinder, YASDA Jig Boring 설비로 향온 환경 정밀 가공



### 완성 가공 정밀 다이세트 Fully Machined Precision Die Sets



- ◆ 상하 Holder Plate의 재질: : SS400, S45C, S55C, AL합금(A7075) 등 지정가능
- ◆ 상하 Holer Plate 최대 외곽 사이즈: 1200mm X 2300mm
- ◆ Guide의 형식: Needle Roller Guide, 고밀도 Ball Guide
- ◆ 가공내용: Jig Grinding, Jig Boring, Bolt 체결용 Tap, Counter Boring, 각종 도피홀 등
- ◆ 후처리: 열처리, 가공응력제거 소둔처리, 표면처리(Anodizing)
- ◆ 가공 정밀도: Pitch 보증 정밀도 10 $\mu$ m이내, Hole의 보증정밀도 5 $\mu$ m이내

Jig Grinding 가공(향온향습실 가공)시 보증 정밀도 5  $\mu$ m 이내,  
3차원 측정기 검사기록 첨부 출하



### 완성 가공 정밀 내측 플레이트 Fully Machined Precision Inner Plate



- ◆ 재질: 고속도강(SKH-51등), 합금공구강(SKD-11, SKD-61, SLD 등), 탄소 공구강(SK-3, SKS-3 등), 고탄소강(S55C)
- ◆ 가공내용: Wire Cut 가공용 기초홀(Drill 가공), Bolt 체결용 Tap 및 도피홀, 각종 도피부, 열처리, 연마, Jig Grinding, Wire Cut 가공 등
- ◆ 최대 가공 사이즈: 550mm X 1000mm
- ◆ 초정밀 Jig Grinder(스위스 Hauser사 S55-400) 설비 보유
- ◆ 3차원 측정기: 독일 Carl Zeiss사 Contura Select 10/16/6 Vast XT  
• 측정 범위: 1000mm X 1600mm X 600T



### 프레스 금형용 부품 Parts for Press Die Sets



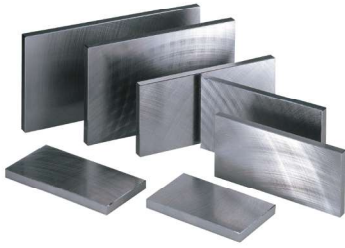
FUTABA 초정밀 프레스 PARTS

- ◆ Guide Post/Bush (표준급, 정밀급, Futaba 수입 초정밀급)
- ◆ Ball Retainer (수지, 알루미늄 합금, 황동)
- ◆ Inner Guide Post/Bush, Knock Pin, Stripper Bolt





## 프레스 금형용 프레시전 플레이트 Precision Plate for Press



- 재질 : S55C, SKD-11, SK-3, SKS-3
- 외형치수 : 30mm X 30mm X 5T ~ 550mm X 800mm X 200T  
※ 밀링가공품: 1500mm X 2000mm(평행도: 60 $\mu$ m)
- 평행도 : 8 $\mu$ m/100mm 이하
- 평면도 : 8 $\mu$ m/100mm 이하
- 기준면 직각도 : 8 $\mu$ m/100mm 이하



## 프레스 부문 주요 가공설비 for Press

| 설비명칭                        | MAKER                 | 보유수 | 가공규격(mm)    | 정밀도                                  |
|-----------------------------|-----------------------|-----|-------------|--------------------------------------|
| JIG GRINDER                 | HAUSER                | 1   | 700 X 1200  | 5 $\mu$ m 이내                         |
| JIG BORING MACHINE          | YASDA MAKINO          | 2   | 800 X 1300  | 공경 5 $\mu$ m 이내<br>공위치 10 $\mu$ m 이내 |
| VERTICAL MCT                | MORISEIKI<br>HWACHEON | 13  | 1700 X 2800 |                                      |
| HORIZONTAL MCT              | SNK                   | 1   | 1000 X 1600 |                                      |
| SURFACE GRINDING<br>MACHINE | OKAMOTO<br>YUIL       | 6   | 1500 X 3000 |                                      |
| WIRE CUT MACHINE            | MITSUBISHI            | 1   | 350 X 500   |                                      |
| 3차원 측정기                     | CARL ZEISS            | 1   | 1000 X 1600 |                                      |
| 총 보유대수                      |                       | 25  |             |                                      |

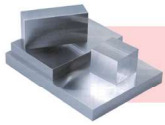
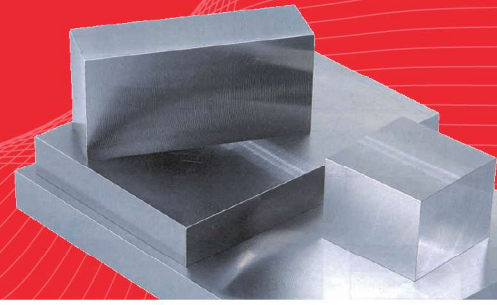


항온 항습실 환경에서의 지그 그라인더 초정밀 가공

PRECISION PLATE

# 정밀 가공 플레이트

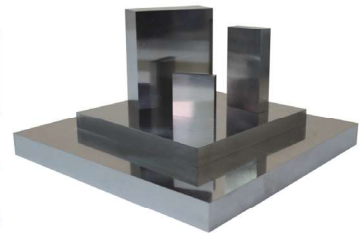
정품(正品)재료로 정밀가공하여 개별포장 및 신속 직납  
24시간 온라인 견적 및 주문



## 정밀 가공 플레이트 제품 소개 Introduction of Precision Plate

### ◆ 높은 정밀도

| 가공 구분       | 직각도 [mm/100mm] | 치수허용공차 [mm] | 치수지정 최소단위 [mm] |
|-------------|----------------|-------------|----------------|
| 밀링 (6F)     | 0.015 이하       | 0.04        | 0.10           |
| 고정밀도밀링 (HF) | 0.010 이하       | 0.02        | 0.01           |
| 연삭 (6S)     | 0.005 이하       | 0.01        | 0.01           |



고정밀도 밀링 가공

### ◆ 기계산업용 플레이트

- 다양한 소재를 절단 및 연가공하여 공급
- 취급소재: SS400, S45C, S55C, SKD-61, SKD-11, AL5052, AL6061, AL7075, SUS304, SUS316

### ◆ 강종, 사이즈, 가공 종류 자유지정

밀링가공(2면, 4면, 6면, 상하2면 로타리연삭), 고정밀도 밀링가공, 연삭가공, 절단재, 열처리, 건드릴, 포켓 등 다양한 추가 가공

### ◆ 빠른 납기 / 직접 배송

- 오후 4시 이전 주문분 다음날 아침 포장 출하(수도권 이외 지역 1일 추가)

### ◆ 자기 제거 처리 - 후속 가공시 Chip의 엉겨붙음 방지(폭 400mm이하)

### ◆ 개별 진공 포장 - 운반보관 중 흠, 상처, 녹 발생 방지

- 소재의 압연방향을 라벨 위치로 표시(SKD-11, SK-3, SKS-3)

### ◆ 스마트폰으로 간단 견적 및 발주

- 24시간 온라인 주문 - PC나 스마트폰을 통한 빠른 견적과 주문가능
- PC로 고객이 필요한 모든 강종을 간편하고 정확하게 주문
- 스마트폰 앱을 통해 간단견적에서 주문까지 가능(안드로이드OS만 제공)

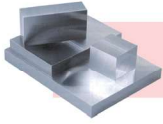
정밀 플레이트 온라인주문 견적용 웹사이트(위) 스마트폰 앱(아래)



고정밀도 밀링 공정



평면 연삭 공정



## 주요 취급 강종 Available Brands of Special Steel

| BRAND명     | MAKER       | KS규격          | 사용경도<br>[HRC] | 강종분류    | 강재구분 |    |
|------------|-------------|---------------|---------------|---------|------|----|
|            |             |               |               |         | 각재   | 환봉 |
| NAK-80     | DAIDO       | AISI: P21     | 37~43         | 프리하든강   | ○    | ○  |
| S55C       | POSCO, KOBE | SM-55C        | 9~25          | 구조용탄소강  | ○    |    |
| SS400      | POSCO       | SM-20C        | HB: 111~137   | 구조용탄소강  | ○    |    |
| TP1        | SeAH창원      | SC개량          | 13            | 프리하든강   | ○    |    |
| TP4        | SeAH창원      | SCM440개량      | 28~32         | 프리하든강   | ○    |    |
| TP4M       | SeAH창원      | SCM개량         | 31~34         | 프리하든강   | ○    |    |
| T23P40     | SeAH창원      | SCM440개량      | 25~32         | 프리하든강   | ○    |    |
| T27P35     | SeAH창원      | SCM개량         | 30~35         | 프리하든강   | ○    |    |
| SKD-61     | SeAH창원      | STD61         | 45~55         | 열간합금공구강 | ○    | ○  |
| SKD-11     | SeAH창원      | STD11         | 56~62         | 냉간합금공구강 | ○    | ○  |
| SKS-3      | SeAH창원      | STS3          | 60이상          | 합금공구강   | ○    | ○  |
| SK-3       | SeAH창원      | STC3          | 63이상          | 탄소공구강   | ○    | ○  |
| SMAT-E     | SeAH창원      | -             | 37~41         | 프리하든강   | ○    | ○  |
| SMAT-F     | SeAH창원      | -             | 46~50         | QT열처리강  | ○    | ○  |
| SMAT-G     | SeAH창원      | -             | 50~52         | QT열처리강  | ○    | ○  |
| HP-1A      | 두산중공업       | SC개량          | 13            | 프리하든강   | ○    |    |
| HP-4A      | 두산중공업       | SCM440개량      | 28~32         | 프리하든강   | ○    |    |
| HP-4MA     | 두산중공업       | SCM개량         | 31~34         | 프리하든강   | ○    |    |
| HP-4MAHH   | 두산중공업       | SCM개량         | 35~39         | 프리하든강   | ○    |    |
| TW-P4      | 태웅          | SCM440개량      | 28~32         | 프리하든강   | ○    |    |
| TW-P4M     | 태웅          | SCM개량         | 31~34         | 프리하든강   | ○    |    |
| DAC        | HITACHI     | STD61         | 44~48         | 열간합금공구강 | ○    | ○  |
| DAC-MAGIC  | HITACHI     | STD61 개량      | 44~48         | 열간합금공구강 | ○    |    |
| SLD        | HITACHI     | STD11         | 56~58         | 냉간합금공구강 | ○    |    |
| SUS440C    | HITACHI     | SUS440C       | 57            | 스텐레스강   | ○    |    |
| HPM-1      | HITACHI     | AISI: P21     | 38~40         | 프리하든강   | ○    | ○  |
| HPM-38     | HITACHI     | STS420J2개량    | 30~33         | 프리하든강   | ○    | ○  |
| SKH-51     | HITACHI     | SKH-51        | 55~68         | 고속도공구강  | ○    | ○  |
| STAVAX     | ASSAB       | STS420J2개량    | 50~53         | 내식강     | ○    | ○  |
| STAVAX-PRE | ASSAB       | STS420J2개량    | 50~53         | 내식강     | ○    | ○  |
| RIGOR      | ASSAB       | SKD-11개량      | 56~62         | 합금공구강   | ○    | ○  |
| XPM-ESR    | Gröditz     | DIN: 1.2738개량 | 38~42         | 스텐레스강   | ○    |    |
| DR-79      | ALCAN       | A7075         | 6             | 알루미늄    | ○    | ○  |
| A6061      | Novelis     | A6061         | -             | 알루미늄    | ○    | ○  |

\* 위의 표에 없는 강종도 다양하게 취급하고 있사오니 필요하신 경우는 영업부에 문의 바랍니다.

\* S55C 압연강의 25T 이하 제품은 과도한 경도 상승 문제가 있으므로 S50C를 사용합니다.

# 금형용 단조강 판매

국내 우수 메이커 정식 판매점으로  
정품재료 절단 및 밀링 가공



## 사업 및 제품 안내 Introduction of Business and Products

### ◆ 소재 판매

- 금형용 단조강(두산중공업, 세아창원특수강, 태웅 제품) 원판 및 톱 절단재 판매
- 공구강 등 각종 특수강 절단 판매

### ◆ 대형 금형용 CORE재 및 몰드베이스 형판 가공

- 6면 밀링 가공, 황삭 형상 가공, 건드릴 가공, 대형 몰드베이스의 형판 가공



## 취급 단조강 종류 및 특징 Available Steels and its Characteristic spec.

| 해당규격            | JIS            | S55C 개량                                    | SCM440 개량   | SNCM 개량   |           |
|-----------------|----------------|--|---|---|-----------|
|                 | AISI           | 1050 개량                                    | 4140 개량   | P20 개량  |           |
|                 | DIN            | 1.1210 개량                                  | 1.2311 개량   | 1.2738 개량   |           |
| MAKER<br>브랜드명   | 두산중공업          | HP1A                                       | HP4A (D1)   | HP4MA (D2)  | HP4MA HH  |
|                 | 세아창원특수강        | TP1  | TP4   | TP4M  |           |
|                 | 태웅             | TW-P1                                      | TW-P4   | TW-P4M  |           |
| 화학적분<br>[wt, %] | C              | 0.50~0.55                                  | 0.25~0.35   | 0.25~0.35   | 0.25~0.35 |
|                 | Ni             | < 0.50                                     | 0.20~0.50   | 0.20~0.50   | 0.40~0.90 |
|                 | Cr             |  | 1.00~1.05   | 1.5~2.00  | 1.50~2.10 |
|                 | Mo             |  | 0.20~0.40   | 0.30~0.60   | 0.30~0.70 |
|                 | Special Alloys | Added                                      | Added   | Added   | Added     |
| 경도 범위           |                | HB 190 ~210<br>(HS 28~33)                  | HRC 25~32   | HRC 30~34   | HRC 35~39 |
| 주요 용도           |                | 일반생활잡화용<br>대형가전제품용<br>금형 형판 및<br>몰드베이스 원판용 | 자동차 범퍼 라디에이<br>터그릴, OA기기,<br>TV 및 가전제품용<br>금형형판 등 | 고급 자동차 범퍼, 라디에이터<br>그릴, TV 및 고급 가전제품 등<br>금형 형판 및 CORE재 |           |



강재공장 설비 및 단조강 재고



## 기타 취급 강종 Other Available Steels

### | 국산 강종

| MAKER        | 구분  | 강종명           |
|--------------|-----|---------------|
| SeAH CSS     | 압연재 | SKD61 (STD61) |
|              |     | SKD11 (STD11) |
|              |     | SKS3 (STS3)   |
|              |     | SK3 (STC3)    |
| SeAH Besteel | 단조재 | SCM4          |

※ 상기 강종 이외의 다른 강종도 취급하고 있으나 영업부에 문의 바랍니다.

### | 수입 강종

| MAKER           | 구분  | 강종명                                    |
|-----------------|-----|--|
| LUCCHINI (이탈리아) | 단조재 | Eskylos2002<br>keylos2311<br>keylos UP |
| DAIDO           | 압연재 | NAK80                                  |
| HITACHI         | 압연재 | DAC                                    |
|                 |     | HPM1                                   |
| ASSAB           | 압연재 | STAVAX                                 |



## 주요 가공 설비 Main Equipments for Machining

### | 절단 톱 설비

| 설비종류           | 대수 | 최대가공 사이즈 [mm] |
|----------------|----|---------------|
| Vertical Saw   | 1  | 1800 X 1500   |
| Horizontal Saw | 1  | 1800 X 1600   |
|                | 1  | 1600 X 1600   |
|                | 2  | 1300 X 1300   |
|                | 1  | 1000 X 800    |
|                | 2  | 800 X 800     |
|                | 1  | 450 X 450     |

※ 상기 가공 이외에도 몰드베이스 부문과의 설비 공유로 다양한 가공 대응이 가능합니다.

### | 추가가공 설비

| 설비종류                       | 대수 | 최대가공 사이즈 [mm] |
|----------------------------|----|---------------|
| Vertical Milling Machine   | 3  | 2000 X 4000   |
|                            | 1  | 1200 X 2100   |
|                            | 1  | 1000 X 1400   |
| Horizontal Milling Machine | 6  | 2000 X 3000   |
|                            | 1  | 1600 X 1600   |
|                            | 2  | 1200 X 1200   |
| Gun Drill M/C              | 2  | Φ31 X 2000    |



수직형 톱(Vertical Saw) 설비



수평형 톱(Horizontal Saw) 설비



본사 / 제1공장



제2공장



강재 공장



기신메가텍(주)



(주)원진전공



KISHIN VIETNAM CO., LTD.

## Kishin 각 공장 및 국내외 계열사

### 본사 / 제1공장

인천광역시 남동구 은봉로 111

TEL: (032)820-1501~13 FAX: (032)815-0229~30

### 제2공장

인천광역시 남동구 남동대로 175

TEL: (032)817-4031~2 FAX: (032)817-4033

### 강재 공장

인천광역시 남동구 남동동로 277번길 50

TEL: (032)822-8711~3 FAX: (032)822-8714

### 기신메가텍(주) / 계열 자회사

경기도 화성시 향남읍 제약단지 57

TEL: (031)355-9611 FAX: (031)355-9819-20

### (주)원진정공 / 계열 자회사

인천광역시 남동구 남동서로 53길48

TEL: (032)813-0941 FAX: (032)813-0945

### KISHIN VIETNAM CO., LTD. / 계열 자회사

F4 Que Vo Industrial Park(Extended Area),

Nam Son Commune, Bac Ninh City,

Bac Ninh Province, Vietnam

TEL: 070-4290-5947

## Futaba 생산기재 부문 관계회사

### 双葉電子工業株式会社

〒297-8588 日本国千葉県茂原市大芝629

TEL: 81-475-24-1111 FAX: 81-475-23-1346

### 双葉精密模具(中国)有限公司

中華人民共和国江蘇省昆山市富春江路1098号

TEL: 86-51257035900 FAX: 86-51257035840

### 富得巴精模(深圳)有限公司

中華人民共和国広東省深圳市龍崗区南湾街道

丹竹頭工業区富得巴路1号

TEL: 86-755-84736190 FAX: 86-755-84736197

### FUTABA JTW (Thailand) LTD.

78 Moo 2 Wellgrow Industrial Estate,

Bangna-Trad Road, Tambon Pimpa, Bangpakong District,

Chachoengsao 24130, Thailand

TEL: 66-38-522271 FAX: 66-38-522275

### FUTABA (Vietnam) Co., Ltd.

Road 12 Tan Thuan E.P.Z.

Tan Thuan Dong Ward, District 7

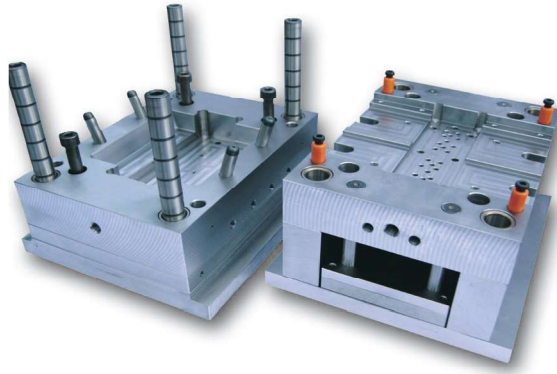
Ho Chi Minh City, Vietnam

TEL: 84-83-7700-551 ~ 5 FAX: 84-83-7700-550

# 회사 연혁

- 1975. 01 기신산기(주) 설립 (국내 최초 표준 몰드베이스 공급)
- 1988. 07 기신정기(주) 설립 (일본FUTABA와 합작)
- 1989. 04 남동공단 1단지 입주
- 1996. 03 제23회 상공의 날 철탑산업훈장 수훈
- 1997. 06 남동공단 2단지 제2공장 준공
- 1997. 06 사출금형용 정밀 가공 플레이트 생산 개시
- 2000. 07 신노사문화 우수기업인증 (노동부 장관)
- 2000. 11 제4회 금형의 날 "올해의 금형인" 수상
- 2002. 03 제36회 조세의 날 모범납세기업 표창
- 2003. 03 프레스 금형용 다이세트, 내측플레이트 생산 개시
- 2005. 11 삼일메가텍(주) 경영권 인수
- 2007. 10 유가증권시장 상장
- 2009. 05 중소기업유공자 은탑산업훈장 수훈
- 2011. 07 대형 몰드 베이스 생산 개시
- 2012. 12 강재 공장 준공
- 2013. 01 금형용 단조강 사업 개시
- 2013. 01 대형 몰드베이스 일본 수출 개시
- 2015. 04 제2공장 증축 (몰드베이스 일관 생산 라인 구축)
- 2015. 06 발안공장 준공 (대형사업부와 삼일메가텍(주) 집결)
- 2015. 10 삼일메가텍(주)를 기신메가텍(주)로 사명 변경
- 2016. 06 베트남 법인 몰드베이스 생산 및 현지 판매 개시
- 2017. 09 (주)원진성공 경영권 인수 대형몰드베이스 사업강화





# 좋은 금형의 시작- 기신정기 몰드베이스



정확하고 빠른 납기  
표준품 주문 익일 납품 가능



포켓에서 완성 가공까지  
다양한 주문형 추가가공



믿고 쓰는 정품 소재  
POSCO, KOBE의 정품 S55C



고탄소 크롬 베어링강 소재  
가이드 부품



가이드핀과 홀의 정밀 결합 부드러운 금형 여닫힘



날장 플레이트간의  
완벽한 호환성 확보



마우스 클릭만으로 간단한  
온라인 발주 - 몰드 세트



특주품 할증 전면 폐지  
(2018.3월부터)



## Kishin 起信精機株式會社

|          |                       |                      |                      |
|----------|-----------------------|----------------------|----------------------|
| 본사 · 영업부 | 인천광역시 남동구 응봉로 111     | T. (032) 820-1501~13 | F. (032) 815-0229~30 |
| 서울 영업소   | 서울특별시 영등포구 선유로 115    | T. (02) 2632-4333~6  | F. (02) 2675-5283    |
| 대구 영업소   | 대구광역시 달서구 성서공단로 53    | T. (053) 583-1060~2  | F. (053) 583-1063    |
| 부산 영업소   | 부산광역시 사상구 삼덕로 15      | T. (051) 302-8844    | F. (051) 305-8322    |
| 호남 출장소   | 광주광역시 광산구 수완로 48번길 42 | T. (032) 820-1614    | F. (062) 973-9222    |
| 기신메가텍(주) | 경기도 화성시 향남읍 제약단지로 57  | T. (031) 355-9811    | F. (031) 355-9819~20 |
| (주)원진정공  | 인천광역시 남동구 남동서로 53길 48 | T. (032) 813-0941    | F. (032) 813-0945    |