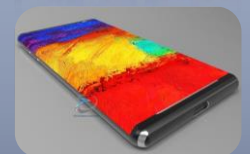
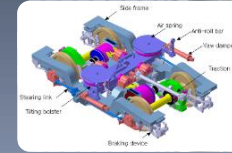
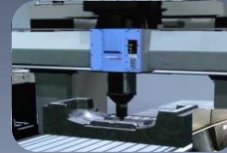
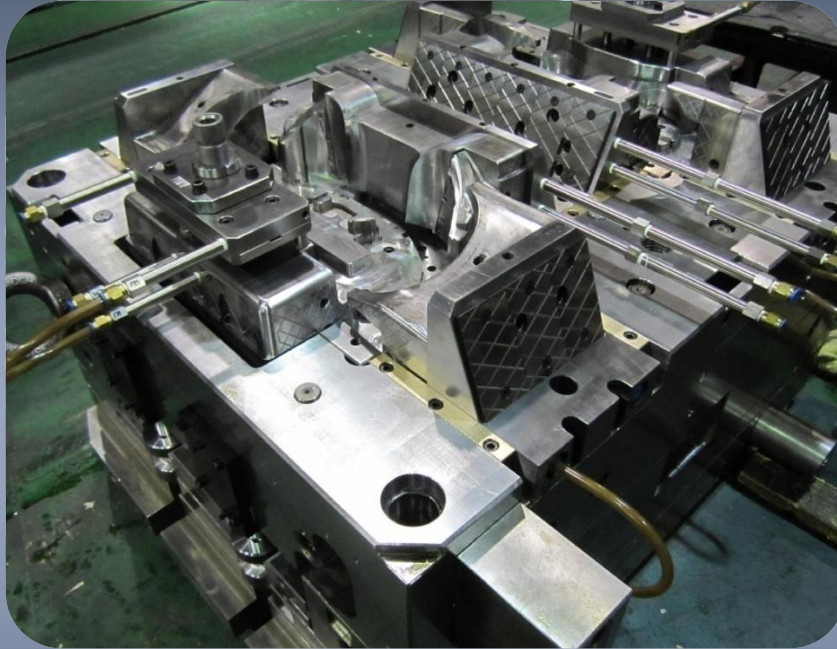




KEONWOO

한국 금형산업의 대표기업



주식회사 건우정공

경기도 안산시 단원구 동산로 27번길 15 Tel: 031-493-0008 Fax: 031-495-7667

Profile

회 사 명	주식회사 건우정공
주 소	경기도 안산시 단원구 동산로 27번길 15
연 락 처	Tel: +82-31-493-0008 / Fax: +82-31-495-7667
설 립 일	1990년 10월 1일
대 표 이 사	박 순 황
생 산 품 목	플라스틱 사출금형
종 업 원 수	50 명
자 본 금	6억 4천만원
매 출 액	110억원
Homepage	http://www.mould.co.kr
E-mail	mould@mould.co.kr

Greeting

(주) 건우정공은 플라스틱 사출 금형을 제작하는 전문 기업으로써, 30여년간 일본(70%), 미국, 유럽 등(30%) 세계 각국의 선진 일류 기업들과 거래를 지속하고 있습니다.

컨티넨탈, 덴소, 파나소닉, 세이코엡손 등 세계 일류의 기업들과 오랜 기간 거래를 유지하면서, 단납기 적용, 초정밀, 초박막화, 경량화 등 사이클타임단축으로 생산성향상 등 우수 기술들을 제공하고, 우리 또한 많은 노하우를 습득하게 되었습니다.

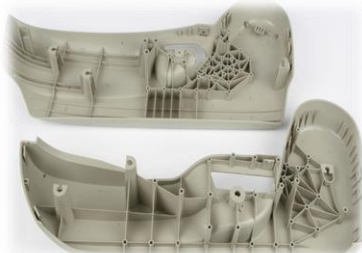
저희가 보유한 다년간의 노하우와 우수한 기술력으로, 생산성 향상과 원가 절감 등 고객의 모든 니즈를 만족 시킬 수 있는 비즈니스 파트너가 될 것을 약속 드립니다.

Production

Automotive



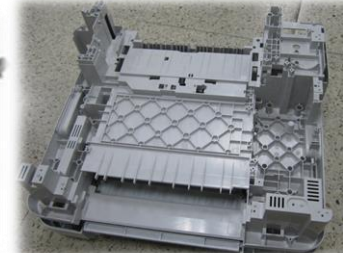
Automotive



Automotive



OA Machines



Batteries



History

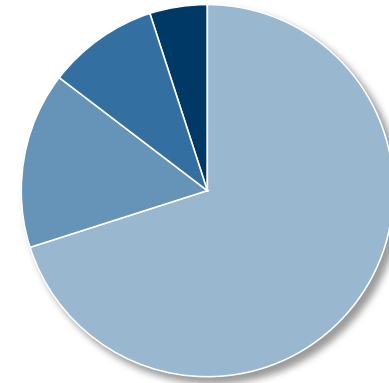
1990年 10月	주식회사 건우정공 설립
1992年 6月	유망중소기업 선정
1993年 4月	일본 日英精機株式会社와 기술제휴
2001年 3月	본사 사옥·공장 증축 이전
2001年 5月	중소기업유공자 대통령표창 (대표이사 박순황)
2001年 6月	수출유망중소기업 선정 - 서울중소기업 수출지원센터
2003年 12月	ISO9001 인증 획득
2005年 10月	Venture기업 선정
2006年 12月	기술혁신 중소기업(INNO-BIZ) 선정
2009年 5月	대일수출유망 100대기업 선정
2009年 5月	LED 사업부 신설
2009年 7月	기업부설연구소 신설
2011年 3月	현 공장·사옥 증축이전
2012年 11月	LED IICC(산업혁신클러스터) 유공 표창
2014年 9月	경기도 유망중소기업 선정
2015年 3月	뿌리기술 전문기업 선정
2017年 10月	청년친화기업 선정
2019年 2月	ISO14001 인증 획득
2019年 7月	일본 L&M 금형 공장 설립

Customers

거래년수 고객명

	(25년) Marelli Corporation(Calsonic Kansei) (Heater case, Radiator Tank)
	(15년) Denso Corporation (HVAC controller)
	(25년) Jeco Co., Ltd. (HVAC Controller)
	(25년) Honda Lock Mfg. Co. (Side Mirror Bracket)
	(10년) Sanden Co., Ltd. (Heater case)
	(20년) Inoac Corporation
JAPAN	(5년) Chiyoda Mfg Ltd.
	(25년) Nifco Inc.
	(16년) Seiko Epson Corporation
	(30년) Panasonic Storage Battery Co., Ltd.
	(15년) Yasda Seiko Co., Ltd. (Delta Kogyo)
	(30년) Nichiei Seiki Co., Ltd.
	(3년) Fuso Machine Works. Ltd.
Germany	(15년) Continental Automotive GmbH (Clusters)
Czech	(10년) Continental Automotive Czech Republic S.R.O. (Clusters)
USA	(10년) Continental Automotive Systems Inc (Clusters)
Finland	(20년) ABB OY
	(13년) Continental Automotive S.A. (Clusters)
MEXICO	(10년) Air Temp de Mexico S.A. (Radiator Tank)
Kazakhstan	(3년) Kainar AKB., Ltd.
Thailand	(13년) SSW (SrithaiSuperwarePublic Co., Ltd.)

국가별 매출 비중



■ 일본 ■ 유럽 ■ 미국 ■ 멕시코

※ 20년간 100% 해외 수출

금형제작 CAPA

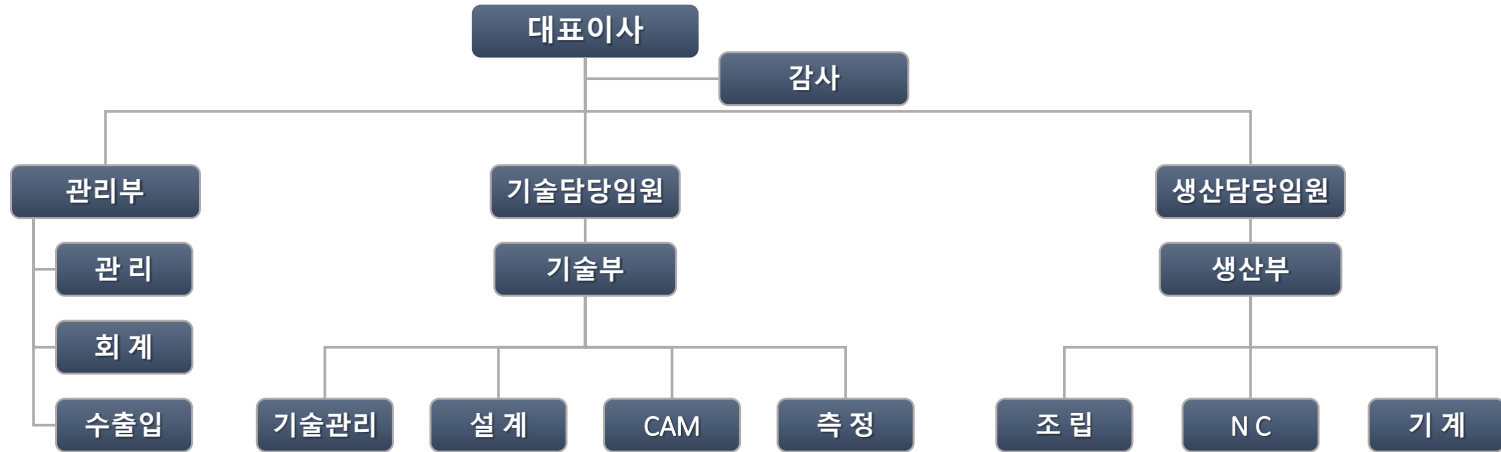
연간금형제작량	150 SET
금형중량	최대 18 ton
사출기기준	100~2,000 Ton

Equipments

Description	Brand	Model	Spec	Q'ty
고속가공기	Hwacheon	SIRIUS-1250	2500×1320×750 12000 rpm	1
	Doosan	VM/84H	2000×850×850 10000 rpm	1
	Makino	V77	1200×700×650 20000 rpm	1
	Deckel Maho	DMC70V	700×650×500 15000 rpm	1
	Digma	HSC500	650×500×350 42000 rpm	1
	Doosan	MP6500	1100×650×550 20000 rpm	1
	HYUNDAI WIA	HIMOLD6500	1100X650X650 20000 rpm	1
그라파이트 가공기	Hwacheon	VMC-430	800 × 430 × 430	1
	Hwacheon	SMART-UA	1050 X 600 X 550 (\$20,000)	1
와이어머신	Mitsubishi	FA20P	500 × 350 × 300	1
	Mitsubishi	MV2400R	600 × 350 × 300	1
CNC 방전기	Exeron	312MF	460 × 300 × 320	1
	Makino	EDNC85	800 × 500 × 400	1
	OPS Ingersoll	GE800	550 × 850 × 450	1
방전기	Uni Tech	U540	500 × 400 × 300	1
밀링기	Makino	KVJP-55	750 × 250 × 250	2
	Hwacheon	HMT-1100	800 × 250 × 250	4
다이스포터	Taesung	DSH200TS	2000 × 1500 × 1700	1
냉각 채널 테스터	KP 7		12 CHANNEL	1
CAVIRY 내압분석	KISTLER	COMO5781A2	2X8 CHANNEL	1

Description	Brand	Model	Spec	Q'ty
호이스트	Hyundai Industrial		15 TON (1) / 10 TON (1) 7.5 TON (1)/ 5 TON (5)/ 2 TON (1)	9
	Youil	YGS-116A	1200 × 500 × 500	1
연삭기	Kumho	PFG-62R / 63R	500 × 280 × 300	1
	Kumho	KHG-450R	450 × 250 × 300	1
	Kumho	PFG-53R	450 × 250 × 300	1
선반	Hwacheon	WL-480		1
레디알	Bong Shin	BR-1.6		1
측정기	Mitutoyo(3차원)	Christa 9166	900 X 1600 X 600	1
	Mitutoyo(3차원)	Christa 7106	700 X 1000 X 600	1
	Mitutoyo(공구현미경)	MF-B2010L		1
CAD Software	Auto CAD	2013		6
	Unigraphics	NX12		6
	CATIA	V5		2
	Think Design	2018		4
CAE Software	MOLDEX 3D	eDesing		1
3D Optimizer Software	ELYSIUM(JAPAN)	CADdoctor SX		1
CAM Software	CGS	CAM TOOL V14		4
	MS(NCG)	V 14		2
	NCB	AI CAM		2

Organization



구 분	기술연구소		기 술 부				생 산 부		관리부	합계
	기술개발	측정	기술관리	설 계	CAM	사 상	NC	기 계		
숙련	3	2	6	6	2	15	6	2	4	46
견습	1		-	-	-	2	1	-	-	4
경 력 연 수										
15년이상	3		5	1	2	12	3	2	2	30
10년이상		1	1	3	-	4	2	-	1	12
10년이하		1	-	2	-	2	2	-	1	8
계	3	2	6	6	2	18	7	2	4	50



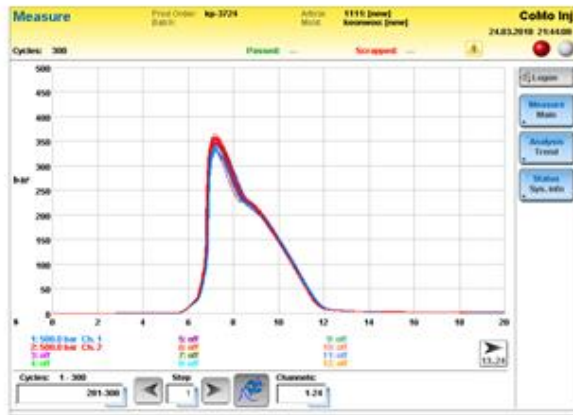
시험사출 Trial Molding

자동연속사출을 통한 양산성 검증



자동화테스트

Automatic Mold Running

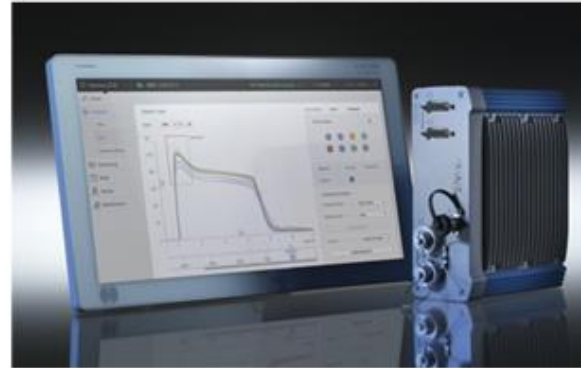


캐비티 내압 모니터링

Pressure Monitoring Inside The Mold

금형의 완성 후 금형의 숙성기간중 고객의 양산환경과 동일한 조건으로 기량산 및 자동화 테스트를 실시하여 금형의 품질 및 신뢰성을 계고

When the mold p[ro]duction is finished, Keonwoo Precision performs the tool trail run, pre-production, automatic mold running with same production environment of the customer in order to optimize the molds.



캐비티 내압분석

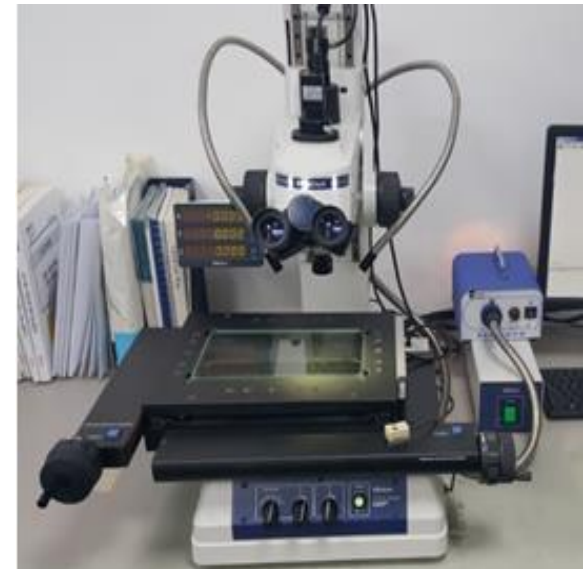
Mitutoyo CRYSTA-Apex S 9166



Mitutoyo CRYSTA-C 7106



Mitutoyo MF-B2010L



특허 및 인증서



부리기술전문기업

INN○BIZ







보성산업

경기 부천시 산업로8번길 58

보유사출기

80T, 125T, 150T, 200T, 350T, 450T, 60T, 1050T

Triway Mold & Engineering, Roseville MI, USA



Midwest Mold & Texture, Batavia OH, USA



Shinyoung Tech, Queretaro, Mexico





L&M株式会社(直営工場)

20年2月 日本 金型工場設立
所在地 : 千葉県

L&M Co., Ltd. (직영공장)

Will be finished in Feb 2020
Located in Chiba, Japan



日英精機株式会社

〒211-0051
川崎市中原区宮内1-22-26
TEL: 044-788-6595 / FAX: 044-788-3890

Nichiei Seiki Co., Ltd. (Partner)

Located in Kawasaki, Japan



菅原工業株式会社

〒870-0146
大分県大分市乙津港町1丁目5番35号
TEL: 097-556-5666 / FAX: 097-558-5924

Sugahara Gogyo Co., Ltd. (Partner)

Located in Oita, Jpan

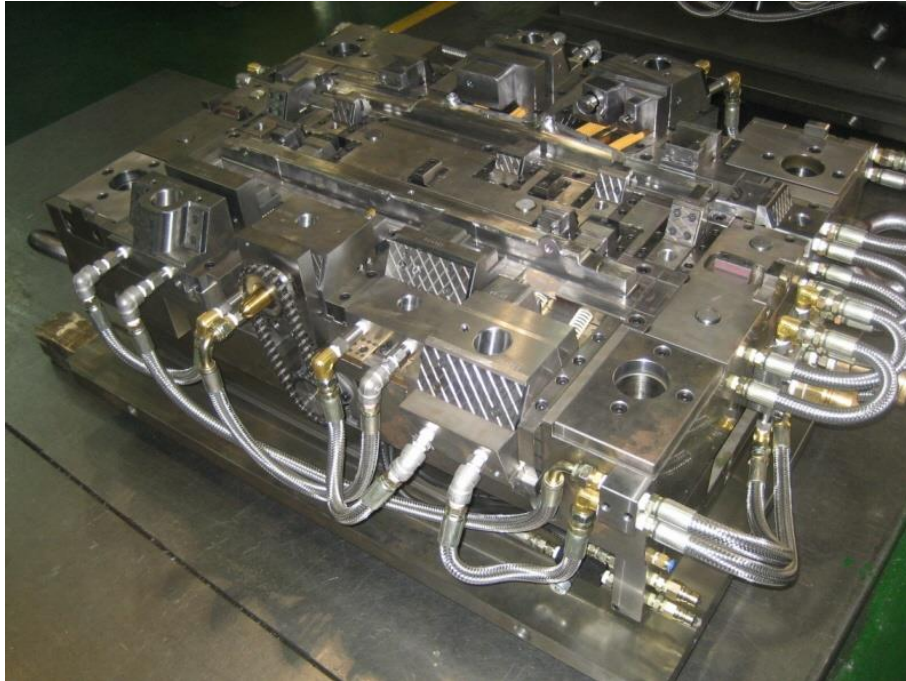


安田精工株式会社

〒689-1121
鳥取県鳥取市南栄町15-4
TEL: 0857-53-1313 / FAX: 0857-53-5055

Yasda Seiko Co., Ltd. (Partner)

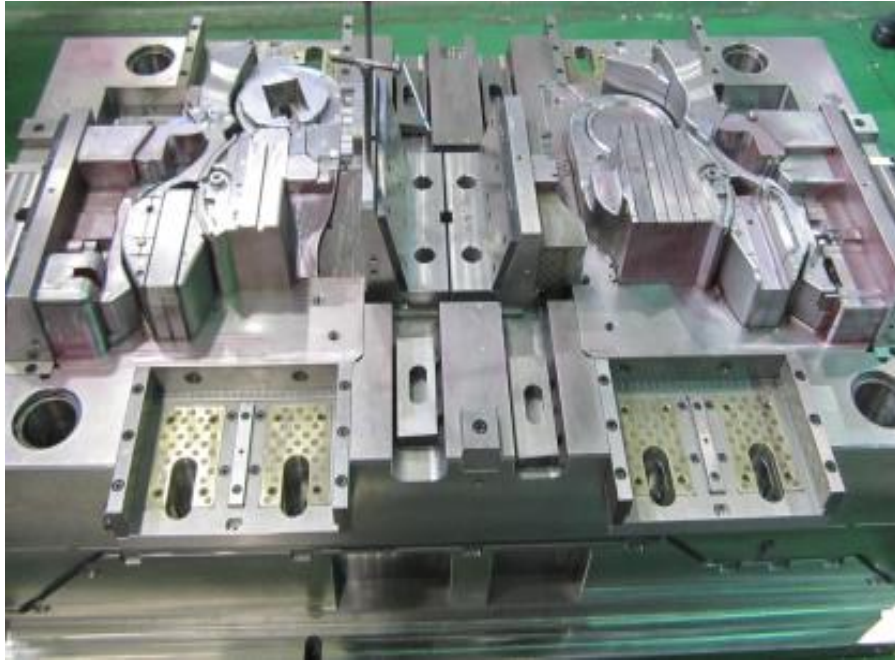
Located in Dottori, Japan



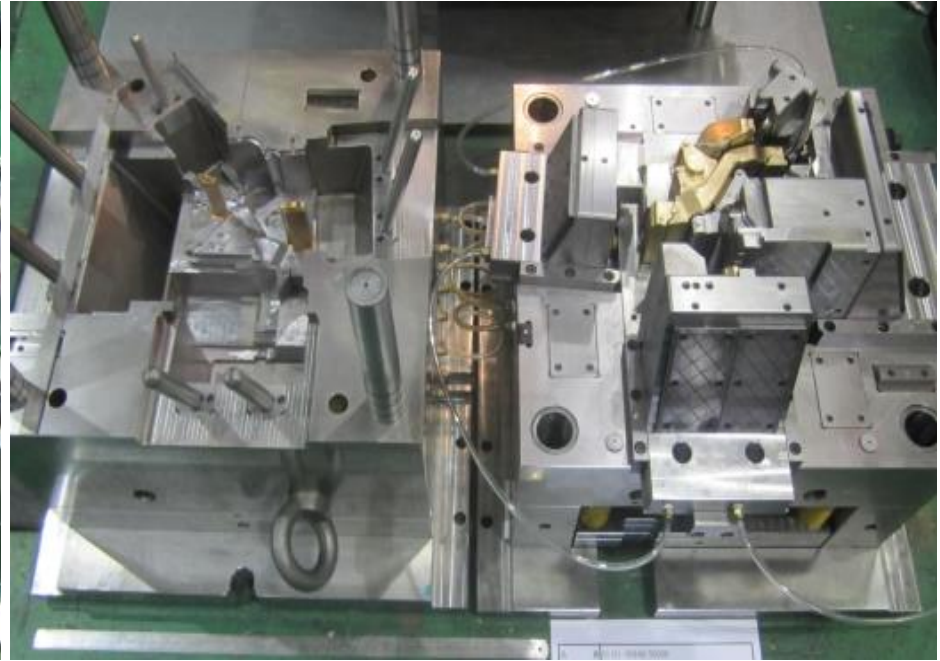
NAME : Radiator Tank 金型
MATERIAL : NAK80, KP4M
COMPANY : NISSAN



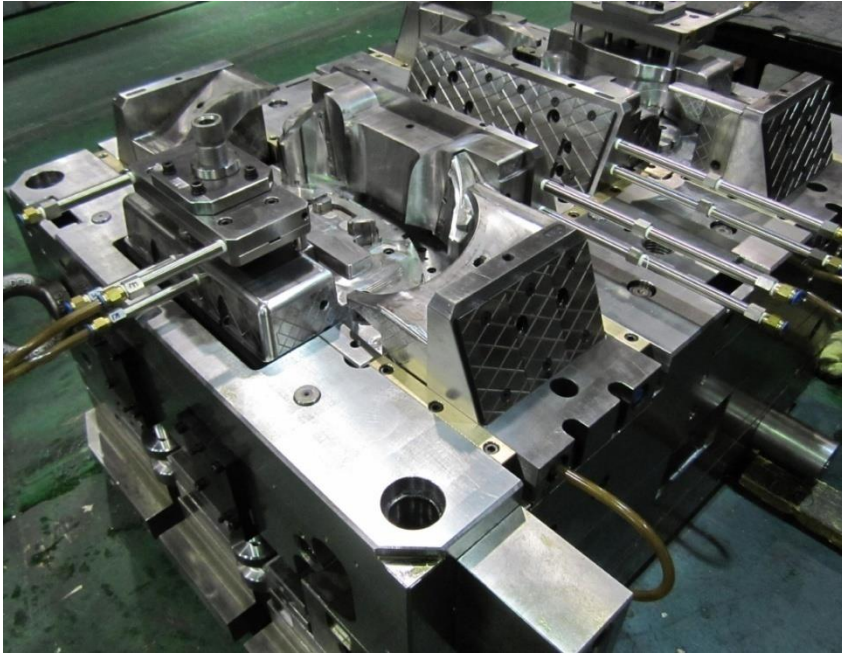
NAME : Seat Side Cover 金型
MATERIAL : KP4M (P20)
COMPANY : DELTA KOGYO (MAZDA)



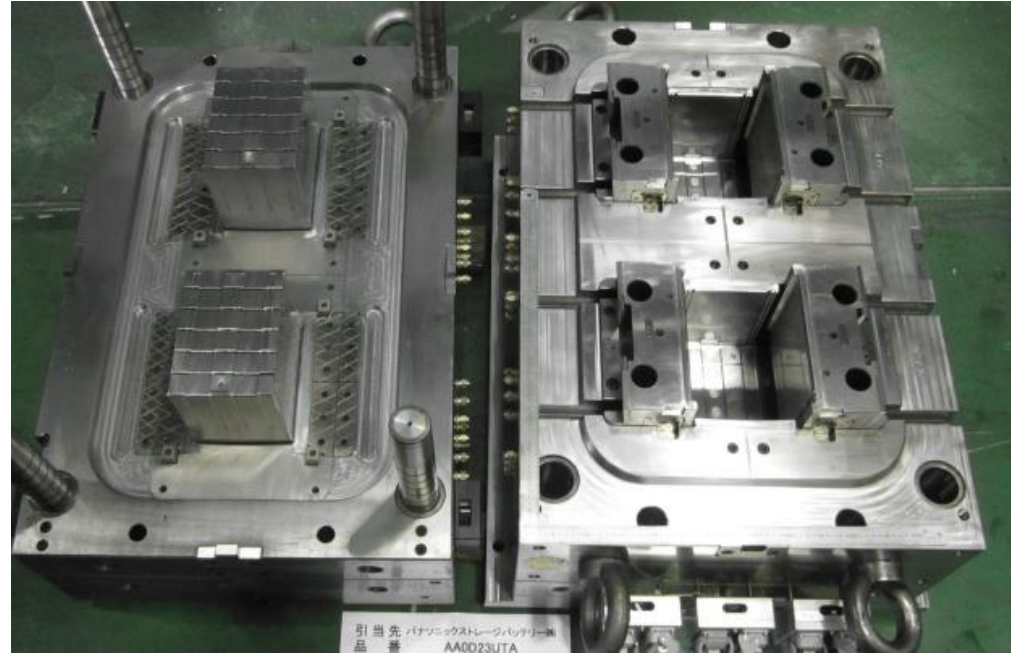
NAME : Heater Case 金型
STEEL : KP4M(HRC30~32)
COMPANY : CALSONIC KANSEI



NAME : Blower Case 金型
STEEL : NAK80(HRC38~42)
COMPANY : SANDEN



NAME : Cluster 金型
MATERIAL : 1.2344, HRC 50~52
COMPANY : DAIMLER BENZ



NAME : Battery Container 金型
MATERIAL : NAK80, KP4M
COMPANY : PANASONIC STORAGE BATTERY



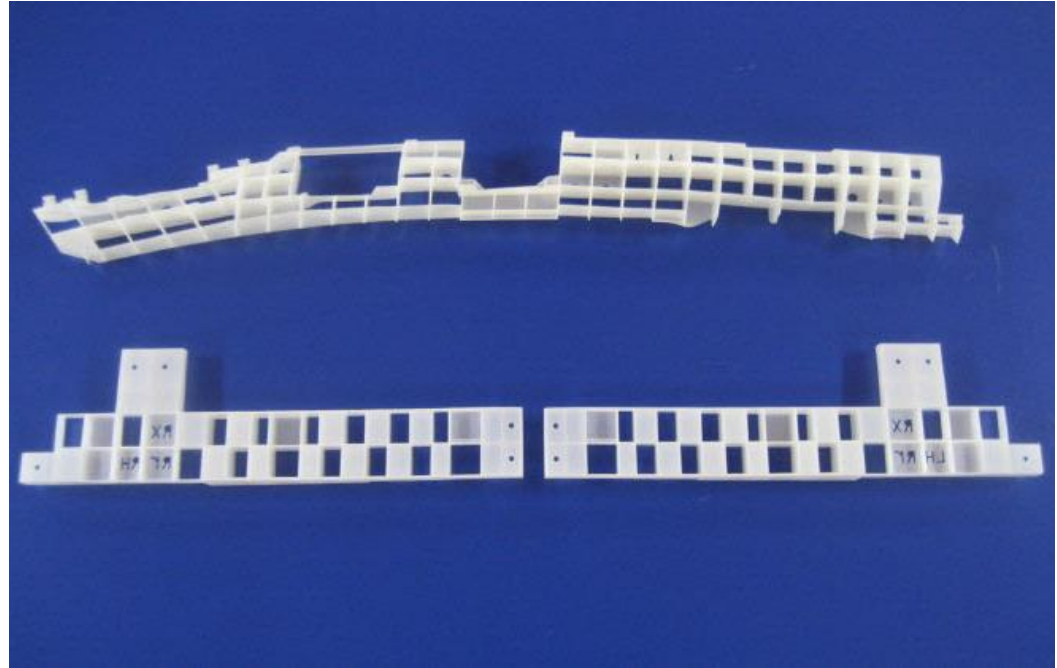
NAME : Heater Case
MATERIAL : PP, PP + TALC 20%
COMPANY : NISSAN(CALSONIC KANSEI), SANDEN



NAME : Radiator Tank
MATERIAL : PA66+GF30%
COMPANY : MAZDA(CALSONIC KANSEI),
NISSAN



NAME : Air Duct
MATERIAL : PP + TALC 20%
COMPANY : NISSAN(CALSONIC KANSEI)



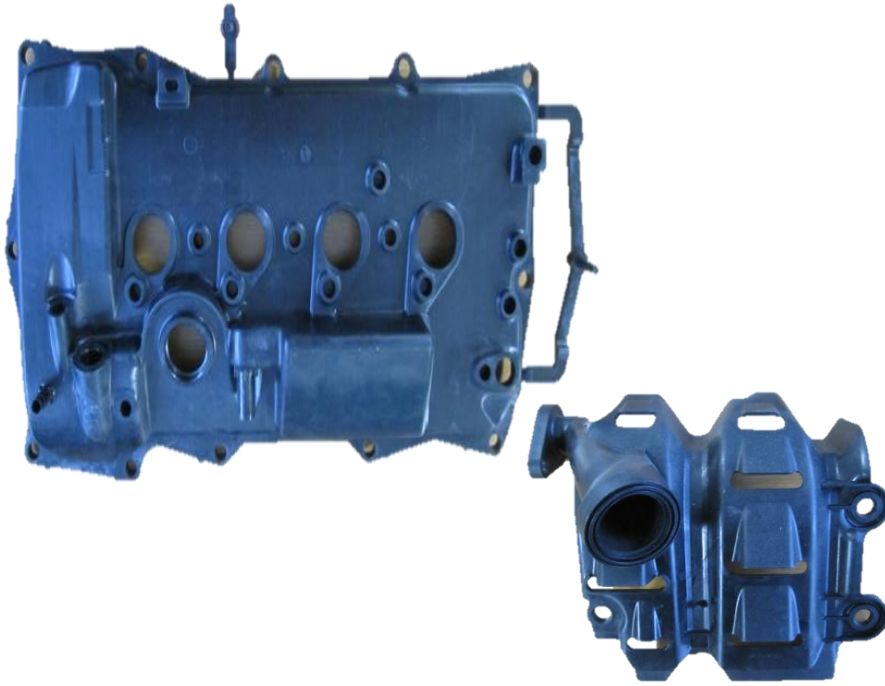
NAME : Space Filler
MATERIAL : PP
COMPANY : TOYOTA



NAME : Clusters
MATERIAL : ABS
COMPANY : PORSCHE

NAME : Clusters
MATERIAL : ABS, PA+ABS
COMPANY : DAIMLER BENZ,
PEUGEOT

NAME : Clusters
MATERIAL : ABS, PP
COMPANY : VOLKSWAGEN



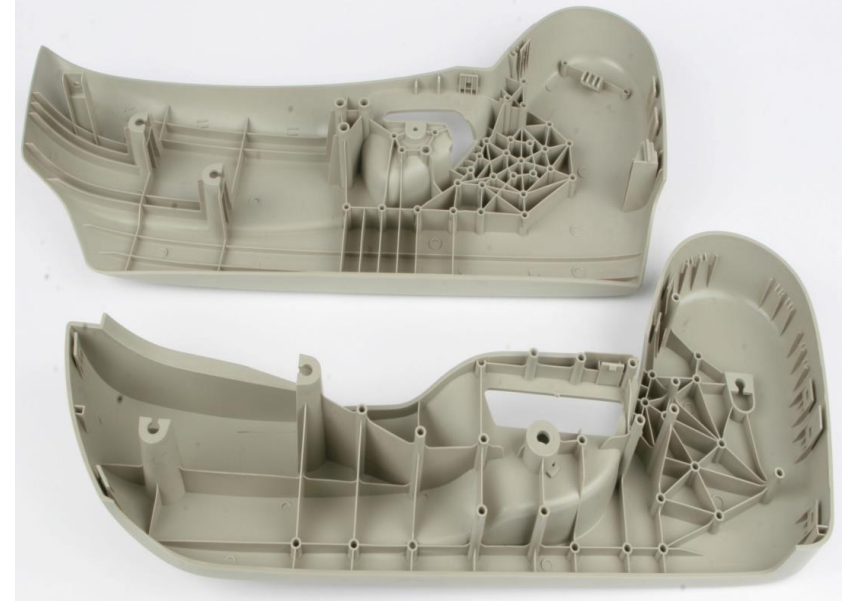
NAME : Cylinder Head Cover and others
MATERIAL : PA66+GF33%
COMPANY : TOYOTA



NAME : Insulator
MATERIAL : PA6+GF20%
COMPANY : TOYOTA



NAME : Radiator Grill
MATERIAL : ASA/PP
COMPANY : SUBARU



NAME : Seat Side Cover
MATERIAL : PP
COMPANY : MAZDA



NAME : Air Intake Manifold
MATERIAL : PA66+GF30%
COMPANY : TOYOTA



NAME : Steering Column Cover
MATERIAL : PP
COMPANY : NISSAN



TOYOTA PRIUS ALPHA

NAME : HVAC Controller
MATERIAL : ABS/PP
COMPANY : TOYOTA PRIUS ALPHA외



LEXUS NX SERIES



TOYOTA LAND CRUISER PRADO

NAME : HVAC Controller
MATERIAL : ABS
COMPANY : LEXUS NX SERIES,
TOYOTA LAND CRUISER PRADO



NAME : Side Mirror Bracket
MATERIAL : PA + GF30%
COMPANY : HONDA

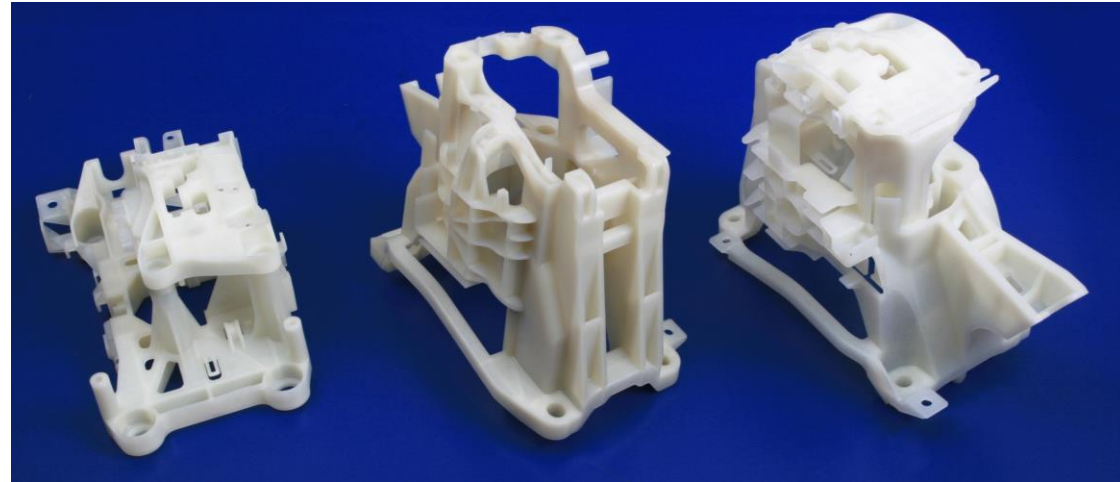


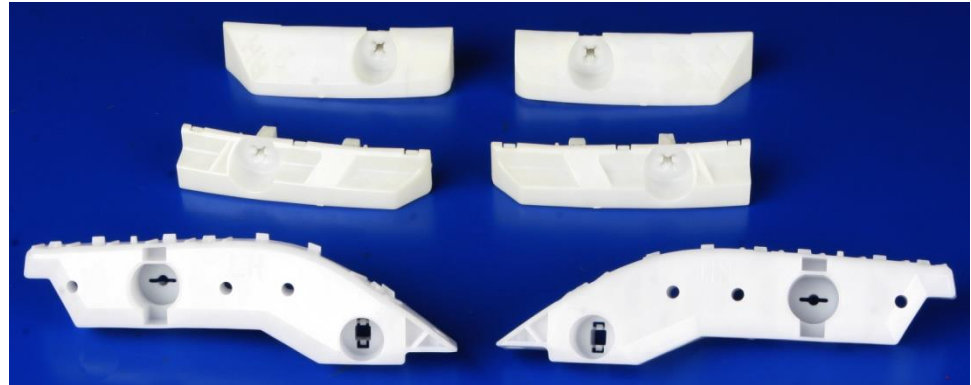
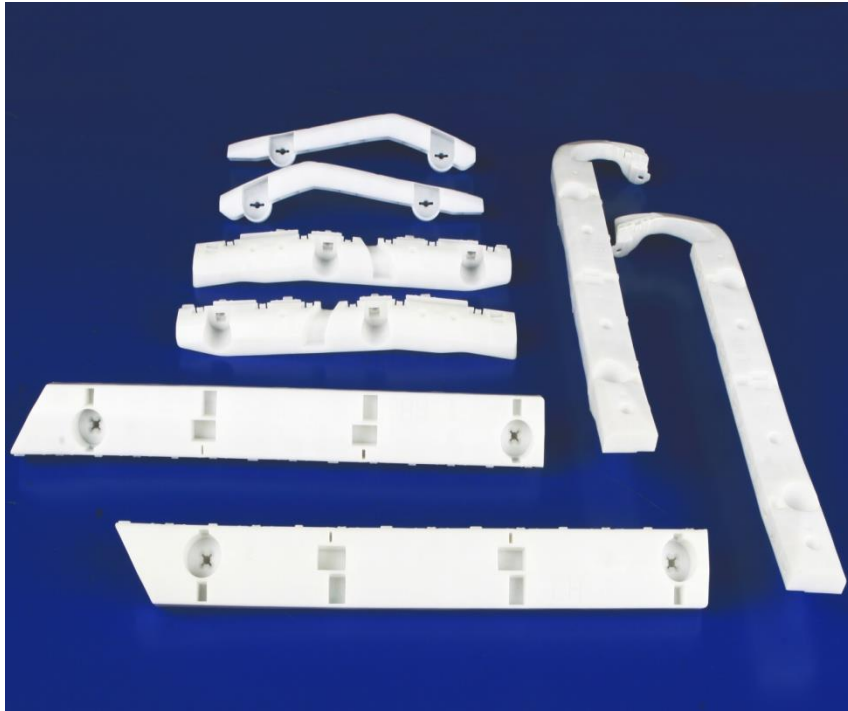
NAME : Side Garnish
MATERIAL : PP
COMPANY : SUBARU



NAME : Fog Lamp Base
MATERIAL : PP
COMPANY : SUBARU

NAME : Base Plate (Gear Box)
MATERIAL : PA6 + G30%
COMPANY : MAZDA





NAME : Inside Bracket

MATERIAL : POM

COMPANY : HONDA, NISSAN, TOYOTA



NAME : Speaker Cover
MATERIAL : PP
COMPANY : SUZUKI



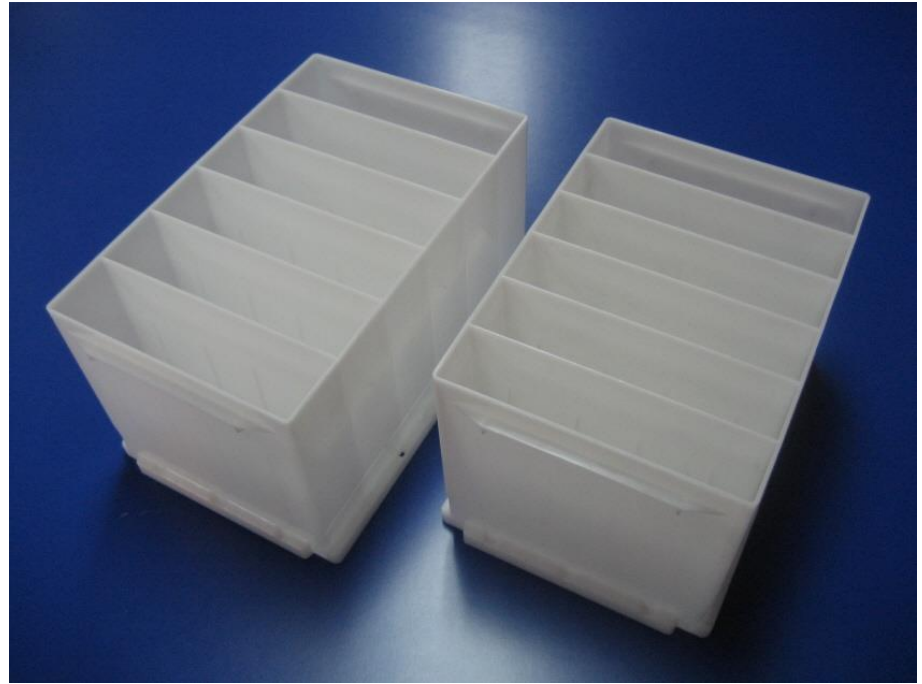
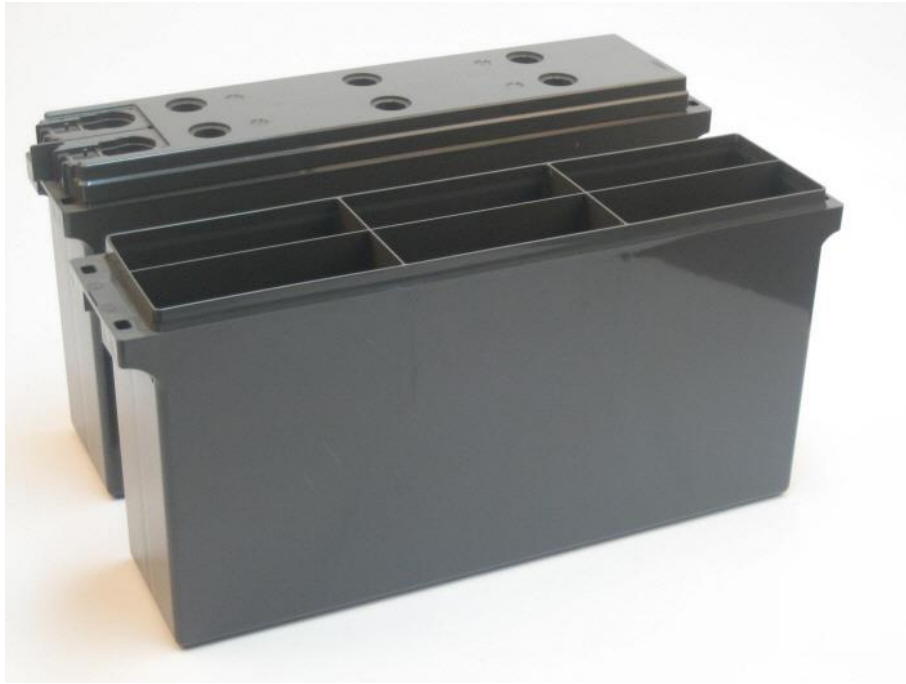
NAME : Under Cover
MATERIAL : PP
COMPANY : MAZDA



NAME : Nose Silencer
MATERIAL : PA66+GF30%
COMPANY : HONDA



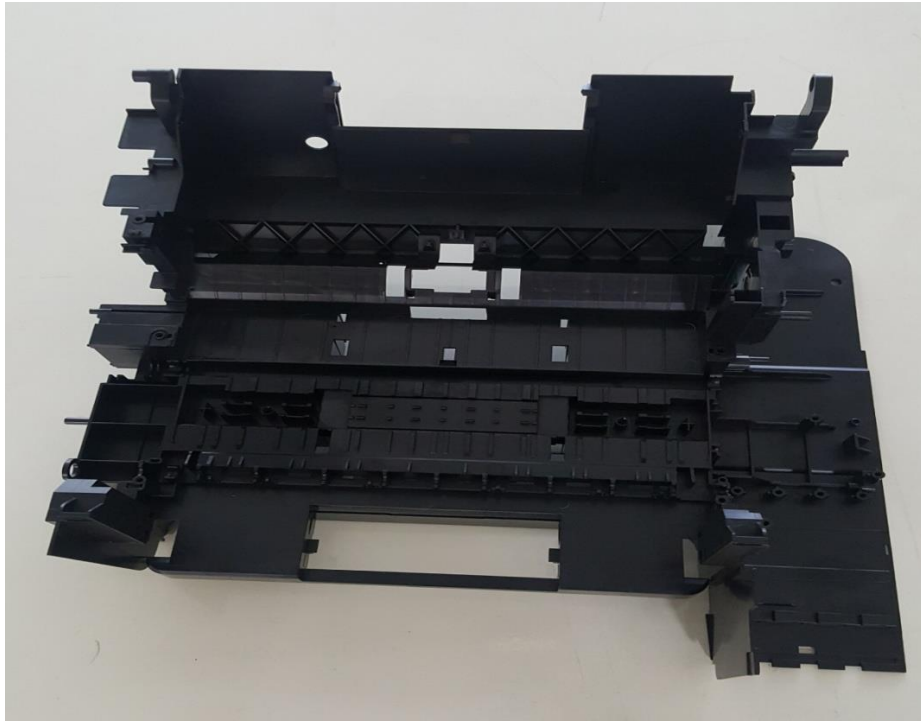
NAME : Air Duct
MATERIAL : PP
COMPANY : MAZDA



NAME : Battery Case

MATERIAL : ABS/PP

COMPANY : PANASONIC STORAGE BATTERY, SSW

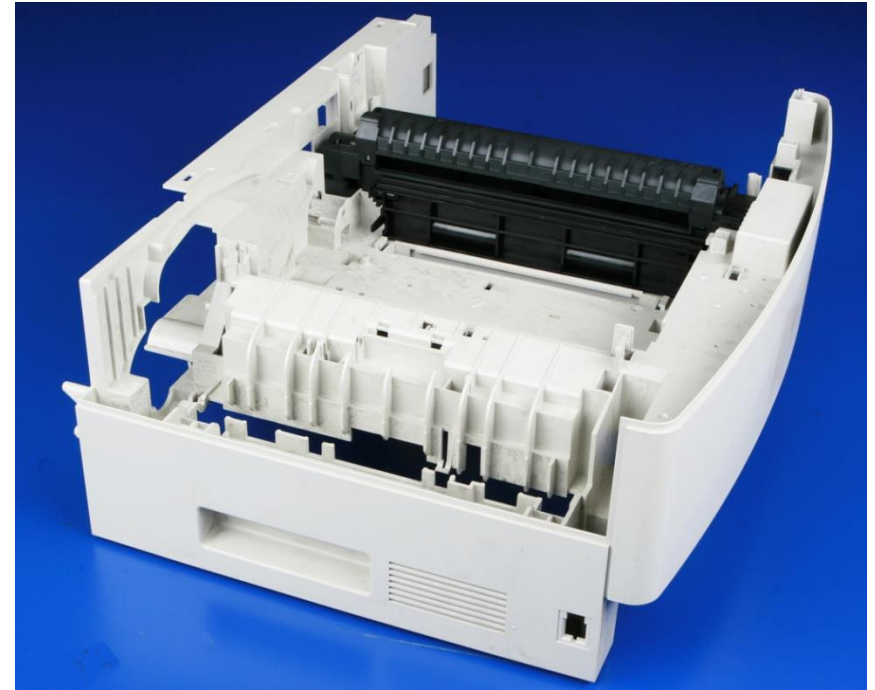
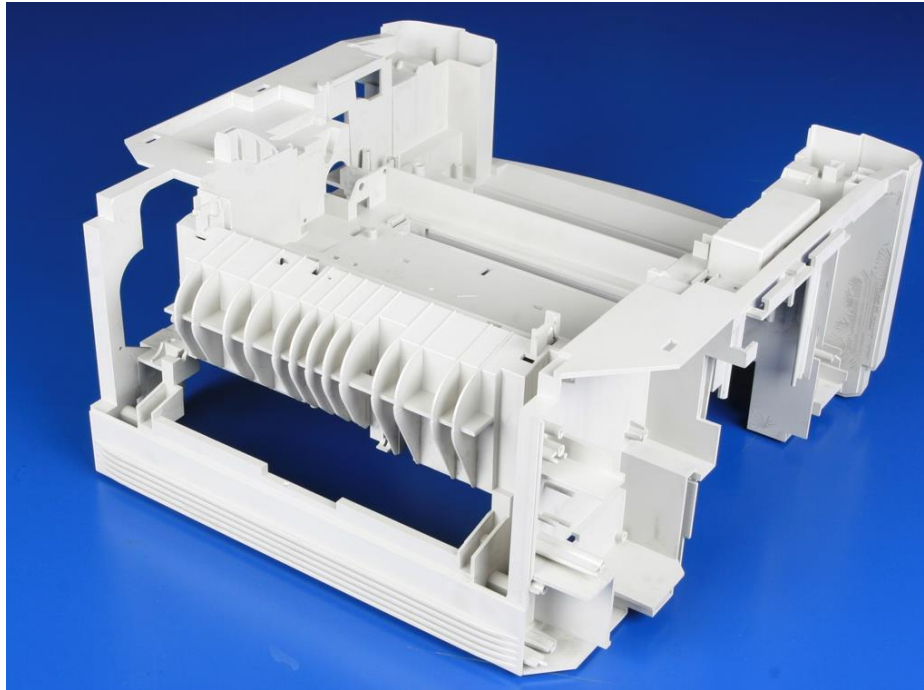


NAME : Printer Case, Printer Main Frame

MATERIAL : PS, ABS

COMPANY : SEIKO EPSON Corporation

제품 소개



NAME : 복합기 (複合機)

MATERIAL : ABS, PC / ABS

COMPANY : MATSUSHITA, PCC



NAME : Mobile Phone

MATERIAL : ABS

COMPANY : Panasonic, Fujitsu, SANYO



NAME : Telephone

MATERIAL : ABS

COMPANY: PANASONIC



NAME : CCTV Camera
MATERIAL : ABS, PMMA, PS
COMPANY : PANASONIC



NAME : **Alarm Detector**
MATERIAL : ABS
COMPANY : FRANCE DUBOURGEL GRANGE



NAME : Note PC
MATERIAL : PC/ABS
COMPANY : Fujitsu



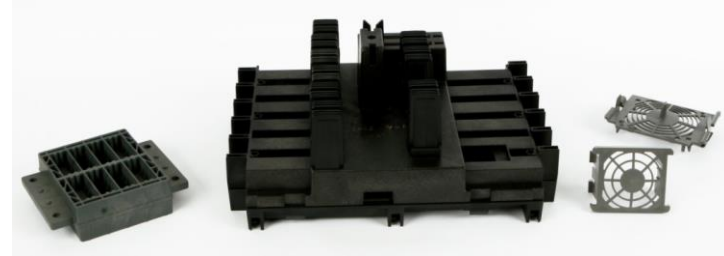
NAME : Projector
MATERIAL : PC/ABS,
COMPANY : TOSHIBA



NAME : SECOM Case
MATERIAL : ABS
COMPANY : DENSO WAVE



NAME : 통신교환기 (電話交換機)
MATERIAL : ABS
COMPANY : PANASONIC



NAME : 산업기기 (産業器機)

MATERIAL : PC/ABS, PA66 + GF25%

COMPANY : ABB OY, FINLAND



NAME : Video, Audio, FRONT COVER

MATERIAL : ABS, PMMA, PC, PS

COMPANY : SAMSUNG ELECTRONICS, KENWOOD



NAME : Medical Part & Others

MATERIAL : ABS, PMMA, PC, PS

감사합니다.
THANK YOU

