



ufi
Approved
Event

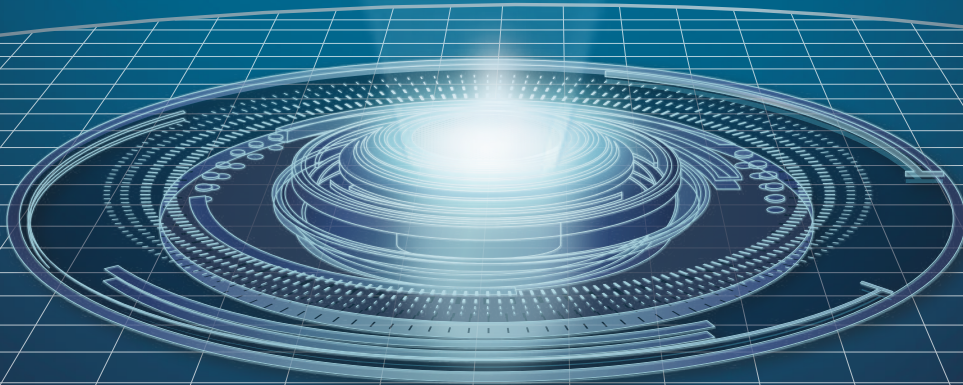
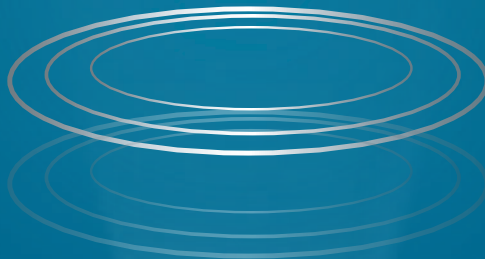
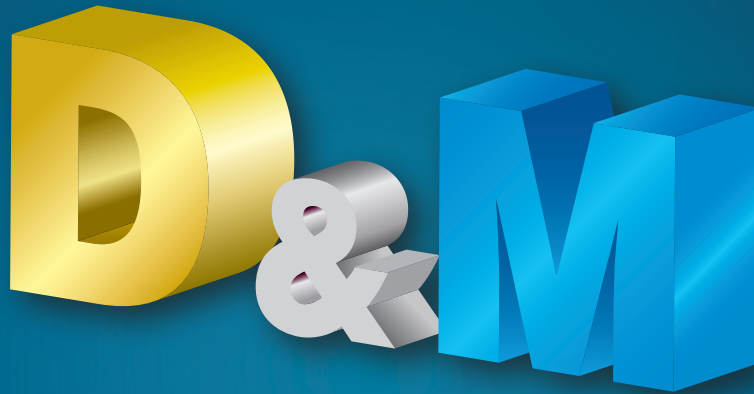
koplas 동시개최!

INTERMOLD KOREA 2025

제27회 국제금형 및 관련산업전

2025. 3. 11 ▶ 14 KINTEX

www.intermoldkorea.com



주
최



한국금형산업협동조합

Tel. 02-783-1711 Fax. 02-784-5937

후
원

산업통상자원부 · 중소벤처기업부 · 중소기업중앙회
중소벤처기업진흥공단 · KOTRA · 한국생산기술연구원





제27회 국제금형 및 관련산업전

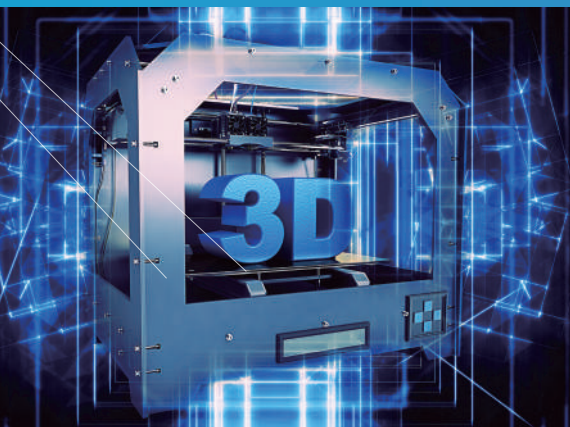
금형 및 제조 산업의 새로운 패러다임 제시

INTERMOLD KOREA 2025

- » 제조 기반공정산업(뿌리산업)의 핵심인 금형과 관련산업이 **한자리에**
- » 첨단 제조를 위한 금형산업의 **변화**와 **혁신**
스마트 팩토리, 로봇, 3D 프린팅, 인공지능(AI)과 융복합을 통한 금형산업 혁신을 주도
- » 금형 관련 전후방 산업 **동반성장**을 지원

금형산업은 전통적인 방식에서 벗어나 첨단으로의 전환을 맞이하고 있습니다.
금형 및 제조산업의 대전환기를 위한 다양한 솔루션을 INTERMOLD KOREA에서 제안하시기 바랍니다.

“ **인터몰드 코리아 2025**
첨단 제조산업 전환을 위한 솔루션 제시 ”



적층가공기술(3D Printing) 특별전

—
제조 혁신이 가능한 핵심 기술
INTERMOLD KOREA 2025 전시장내 특별부스 운영
자동차, 항공우주 및 방위, 헬스케어, 의료 등 전문분야 출품

주요 전시품목



금형 및 관련기기

금형 및 부품, 소재, 공구류, 금형가공 공작기계, 금속가공 및 절삭기계, 자동화기기, 금형 정밀측정 및 검사기기, 성형기계류, 금형용 CAD/CAM/CAE System, 금형용접기 및 보수육성기, 기계부품 및 소모품, 성형제품 등 금형산업과 관련된 전품목



3D Printing 특별전

3D Printer, 소재, 하드웨어 및 구성요소, 소프트웨어, 교육기관 등



기반공정기술

- | | |
|----------|---|
| 주조/단조 | 주물관련 설비 및 제품, 다이캐스팅 관련설비 및 제품, 단조 관련설비 및 제품, 측정시험 장비, 소재 |
| 표면처리/열처리 | 측정·시험·분석, 전처리, 열분사, 환경공학 및 공급시스템, 나노 및 마이크로 기술, 산업용 플라스마 및 레이저 기반 표면처리, 표면처리, 코팅재료, 서비스, 클리닝 연마 발파전기 도금 |
| 용접 | 스마트 용접기, 재료, 검사 및 시험장비, 용접자동화, 부품 및 주변기기 |



지능화 공정기술

로봇산업, 센서, 산업지능형 소프트웨어, 엔지니어링 설계

전시장 구성





전시회 개요

명 칭 제27회 국제금형 및 관련산업전
INTERMOLD KOREA 2025

주 제 제조 혁신을 통한 금형 산업의 미래 고부가 첨단 산업으로 전환

목 적 • 금형 및 관련산업의 발전 도모 • 수요창출 및 수출증대 지원 • 신기술 및 정보교류 촉진

기 간 2025. 3. 11(화) ~ 14(금) **4일**
• **관람시간** : 10:00 ~ 17:00
• **반 입** : 2025. 3. 8 ~ 10(3일)
• **반 출** : 2025. 3. 15(1일)

장 소 **KINTEX** 제1전시장 1·2·3홀

규 모 • 전시면적 : 27,054㎡
• 참가국 및 업체수 : 25개국 450개사 이상

주 최 **한국금형산업협동조합**

후 원 산업통상자원부, 중소벤처기업부, 중소기업중앙회, 중소벤처기업진흥공단, KOTRA, 한국생산기술연구원

부 대 • 해외 바이어 특별초청 상담회 • 국제 금형기술 컨퍼런스 및 학술세미나
행 사 • 아시아금형협회(FADMA) 총회 • 3D 프린팅 컨퍼런스, 총회 등
• 금형 및 관련 기술세미나

동 시 국제플라스틱·고무산업전(**koplas**)
개 최 • 650개사 2,650부스 이상 예정
전 시 회 • KINTEX 제1전시장 전관 사용



참가신청

참가신청 온라인 접수 (www.intermoldkorea.com)

신청기간 2024. 9. 30까지 선착순 신청접수
* 조기신청 6. 30까지, 전시면적 소진시까지 접수순 마감

신청단위 1부스 규격은 9㎡(3m×3m)이며, 최소 신청면적은 2부스 이상임.

단위 : 1부스당

참가비	구분	독립부스	조립부스	온라인 전시회	비고
	국내	2,600,000원	3,150,000원	500,000원	VAT 별도
	해외	US\$ 2,800	US\$ 3,600	US\$ 500	-

* **■ 조립부스는 기본부스 장치료 550,000원/US\$ 800 포함된 금액임.**

■ 조기신청 2024년 6월 30일까지 10% 특별할인, 회원사 10% 할인 적용(중복 적용 가능)

참가비 납부

- 신청금 : 참가신청시 참가비의 30% 납부 (납부 일자를 기준으로 공식 신청일로 정함)
- 잔금 : 2025. 1. 31까지 참가비 잔액, 부대시설 사용료, 부가세 등 잔금을 완납해야 함.
- 참가비 납부계좌
[기업은행 221-000047-01-017 / 예금주 : 한국금형공업협동조합]

부스배정 부스 배정은 품목군별로 구분하여 신청금 납입 및 전시회 참가실적에 따라 전시면적 및 특징을 고려하여 조합이 임의 배정함.

* 특별전 별도 배정, 부스배정 상세규정은 전시회 운영가이드 참조

온라인
참가신청
절차



참가신청
문의

INTERMOLD KOREA 사무국 (15014) 경기도 시흥시 오이도로 49-6
TEL 02-783-1711(대) FAX 02-784-5937 E-mail koreamold@koreamold.com
담당 최명중 부장, 김옥선 차장, 김지호 사원



부스장치·부대시설

조립부스 신청업체에 한하여 조합 지정 업체가 일괄 시공하며, 오른쪽 부스디자인은 Sample로, 향후 디자인은 변경될 수 있음

* 설치비용 : 550,000원/1부스



조립부스 이미지

독립부스 독립부스는 전시면적만을 신청한 업체로서 참가기업 비용 부담으로 KINTEX 등록업체를 선정 시공하여야 함.

부대시설

단위 : 원 / VAT별도

구 분	단 위	규 격	금 액
전 기	1Kw당	단상 220V, 삼상 220V, 380V, 60Hz	60,000
압축공기	1선당	ø9mm, 8kg/cm ²	200,000
		ø15mm, 8kg/cm ²	300,000
		ø20mm, 8kg/cm ²	400,000
급·배수	1선당	ø15mm, ø25mm, 4kg/cm ²	150,000
전 화	1선당	국내/국제	100,000
인 터 넷	1port당	-	150,000
고객관리시스템	1대당	단방향 단말기	250,000

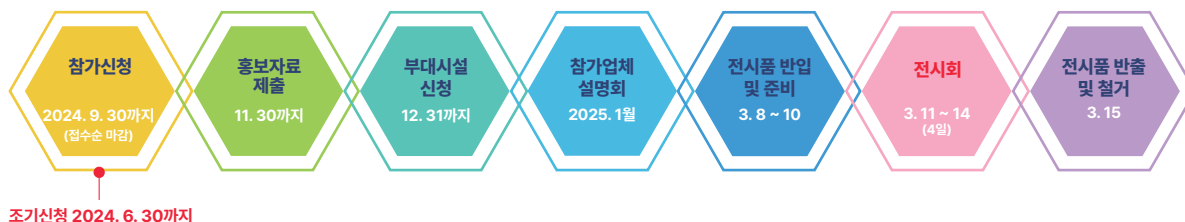
* 1 부대시설은 온라인으로 2024.12.31까지 신청

2 신청업체에 한하여 조합 지정 업체가 일괄 시공하며, 설치 및 사용 요금이 포함된 금액임.

전 시 품 반출·입

- 국내 중량전시품 반출·입, 상·하차는 별도계획에 의거 전시주최자가 지정한 일시에 상·하차를 지원함. 단, 전시장 규정에 의거 바닥상면 하중이 m²당 5톤을 초과하는 중량전시품은 참가기업이 보강재를 설치하여야 함.
- 중량 전시품의 특성 및 기타 사유로 인하여 별도 장비를 사용하는 경우에는 참가기업이 부담하여야 하며, 중요 전시품은 손해보험에 가입하고 자체 관리해야 함.
- 소형 및 경량 전시품은 자체 반출·입을 원칙으로 함.
- 외국 전시품의 반출·입과 통관은 지정 운송업체에 의뢰하여 참가기업 부담과 책임하에 반출·입 하여야 함.
- 참가기업 또는 운송업체의 반출·입시 바닥파손, 기름유출 등 전시장 훼손시 원상 복구 비용은 자체 부담 하여야 함.

» INTERMOLD KOREA 2025 추진일정



기타 전시회 운영 및 세부사항은 전시회 홈페이지(www.intermoldkorea.com) 에서 확인하시기 바랍니다.

INTERMOLD KOREA 2023 Show Report

출품규모

20 개국
350 개사



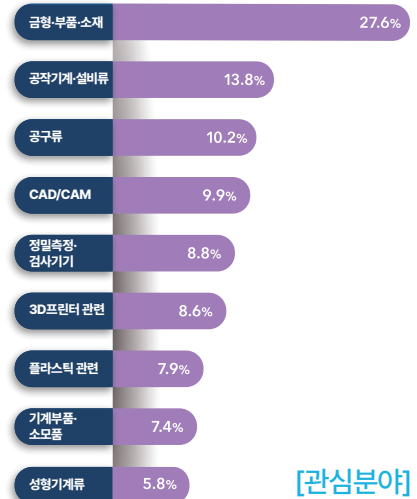
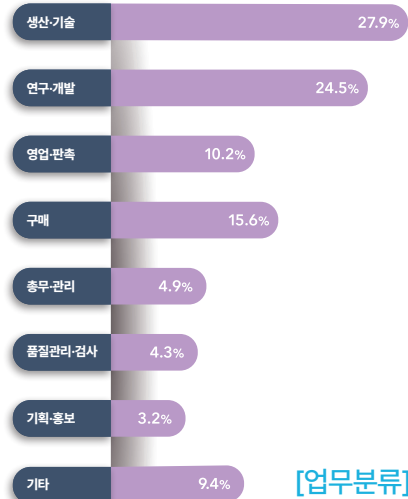
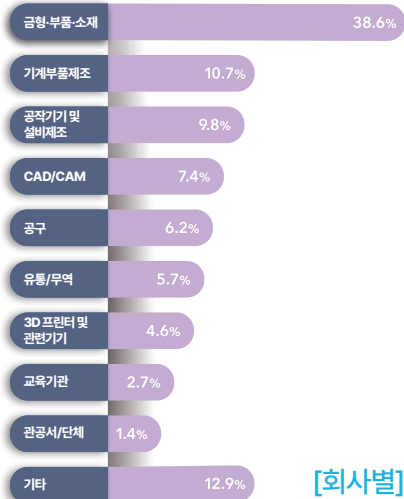
참관규모

50,394 명



* 킨텍스 제1전시장 기준

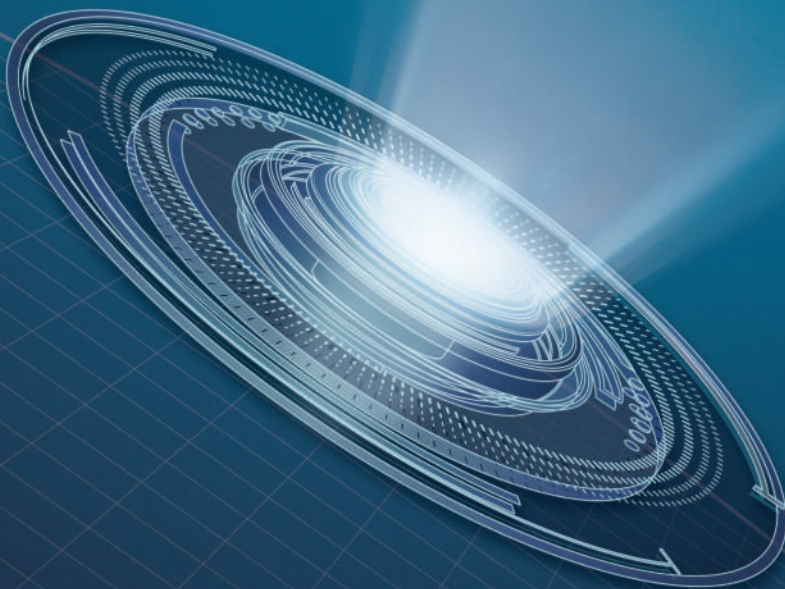
참관현황



전국 주요 금형업체

HYUNDAI	HYUNDAI MOBIS	HYUNDAI Rotem	HYUNDAI IFC	HD현대오일뱅크	KIA
삼성전기 SAMSUNG	SAMSUNG 삼성전자	SAMSUNG SAMSUNG SDI	SAMSUNG 삼성물산	SAMSUNG MECHATRONICS	르노코리아자동차
LG전자	LG화학	LG Display	LG Innotek	LG 생활건강	LG 에너지솔루션
KG MOBILITY	gm	Apple	한화디펜스	Hanwha	한화비전 Hanwha Vision
한화솔루션	한화에어로스페이스	한화첨단소재	한화테크윈	Hanwha Ocean	CJ 제일제당
LOTTE ALUMINIUM	롯데케미칼	전국 주요 금형업체		KUMHO TIRE Better All-ways	NEXEN NEXEN TIRE
HANKOOK driving emotion	DOOSAN 두산에너지빌리티	두산퓨얼셀	DOOWAN	KORAIL	코오롱
코오롱글로벌	POSCO 포스코모빌리티솔루션	경동나비엔	Kiturami 귀뚜라미	Rinnai	monami
영밀집	3M	아시아나항공	KOREAN AIR	아모레퍼시픽	CERAGEM
OSSTEM IMPLANT	울촌화학	일진약품	SIEMENS Healthineers	CHUNGHO 청오나이스	Canon 캐논코리아 주식회사
coway	CUCHEN*	CUCKOO 쿠쿠홈시스	coupang	농심엔지니어링	GS건설

INTERMOLD KOREA 2025



한국금형산업협동조합

INTERMOLD KOREA 사무국 경기도 시흥시 오이도로 49-6 | **TEL . 02) 783-1711(代)** | **FAX . 02) 784-5937**
| **E-mail** koreamold@koreamold.com